



Einbindung eines WMS in ArcGIS Pro

21. März 2022

1 Allgemeine Informationen

Geodienste machen Geodaten über eine standardisierte, maschinenlesbare Schnittstelle in strukturierter Form im Internet zugänglich. Dadurch erlauben Geodienste die Vernetzung und Nutzung von Geodaten unterschiedlicher Quellen.

Geodienste können mittels einer URL in eine geeignete Applikation des Nutzers eingebunden werden. Die Nutzung kann über GIS-Software, Datenviewer aber auch spezielle Applikationen (Fachportale) oder Geoportale erfolgen. Es können unterschiedliche Geodienst-Typen unterschieden werden.

WMS (Web Map Service) berechnen als sogenannte Darstellungsdienste von einem Client über Internet angeforderte Kartenausschnitte und liefern diese als Bilder zurück. WMS-Dienste können dabei die Abfrage von Sachdaten unterstützen.

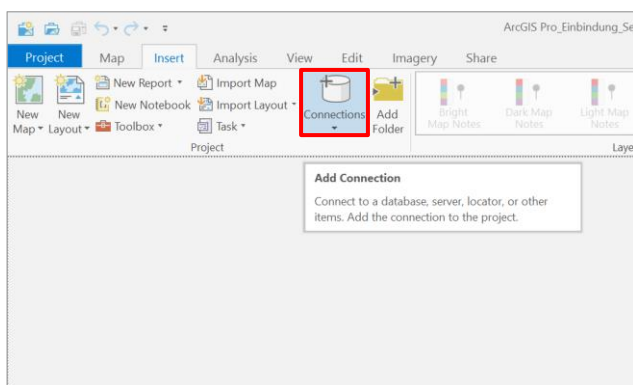
2 Ablaufbeschreibung

Die in diesem Merkblatt gemachten Angaben wurde basierend auf der Applikation ArcGIS Pro Version 2.7.3 erstellt. In den folgenden Schritten wird die Einbindung eines WMS erklärt.

Ablauf

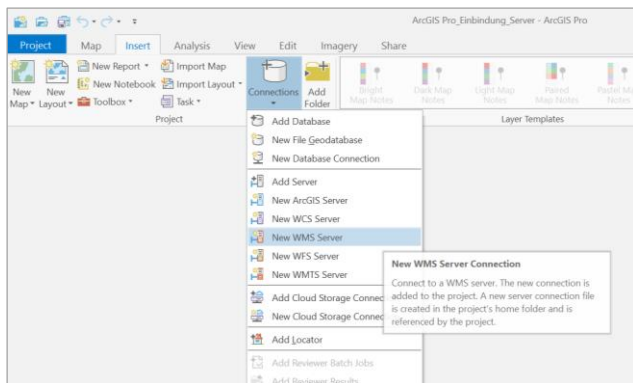
1 ArcGIS Pro öffnen

- 2 Innerhalb von ArcGIS Pro in der Registerkarte 'Insert' das Dialogfeld 'Connections' öffnen



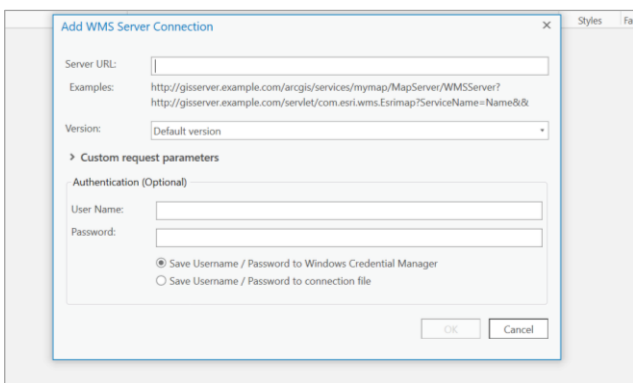
Ablauf

3



Unter 'Connections' den 'New WMS Server' öffnen

4



WMS Server Connection (Web Map Service)

5



URL zur gewünschten Ressource dem PDF Dokument 'Geodienste-Angebot'¹ entnehmen und kopieren.

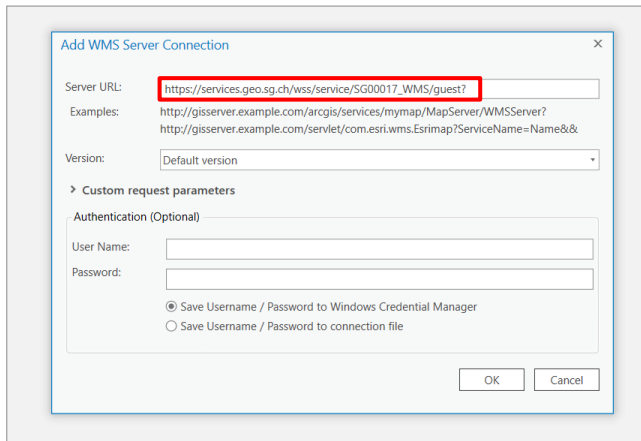


Metadaten zu den Geodiensten sind im Geodatenkatalog des Kantons SG zu finden: <https://metadata.geo.sg.ch/produkte>

¹ https://services.geo.sg.ch/wss/service/metadaten/guest/uebersicht/GeodiensteSG_GeodienstAngebot.pdf

Ablauf

6

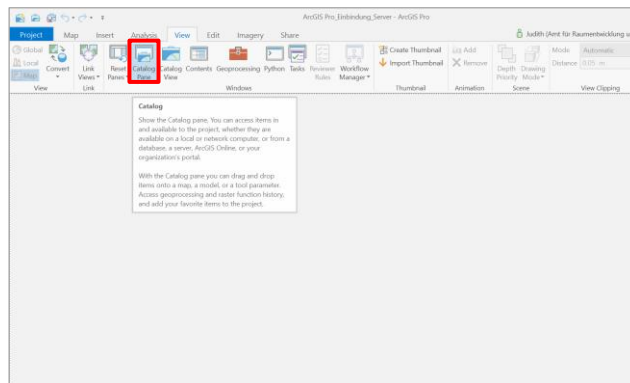


Die kopierte URL ins Feld 'Server URL' einfügen

Version: Default version

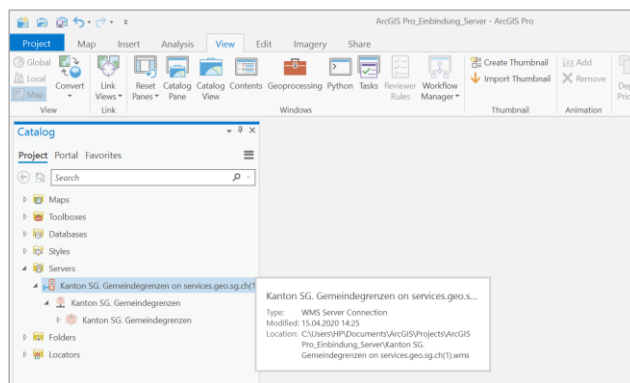
'OK'

7



Unter der Registerkarte 'View' das Dialogfeld 'Catalog Pane' auswählen

8

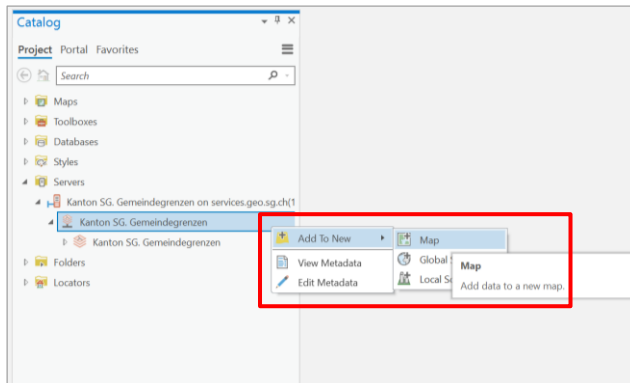


Catalog-Fenster öffnet sich

Unter Project, Servers steht der eingefügte WMS Server mit den dazugehörigen Feature-Klassen zu Verfügung

Ablauf

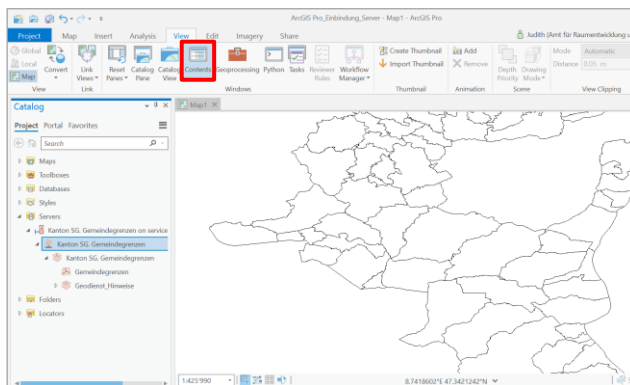
9



Zur Visualisierung die Feature-Klassen mit Rechts-Klick zu 'Add To New' weiter zu 'Map'.

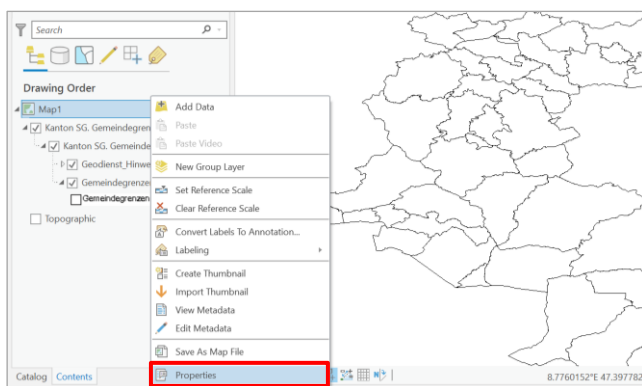
Neue Karte mit den Feature-Klassen wird hinzugefügt

10



Änderung des Koordinatensystems: Bei der Registerkarte 'View' auf das Dialogfeld 'Contents' klicken

11

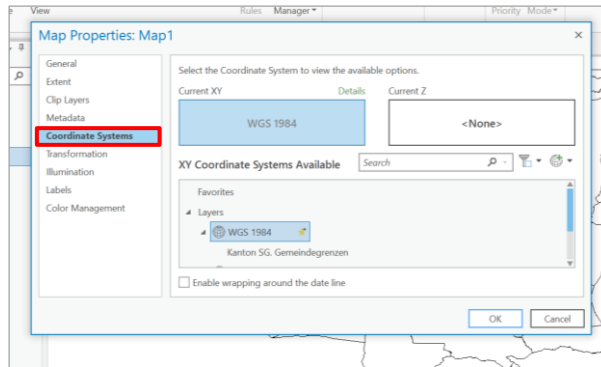


Bei 'Drawing Order' Rechtsklick auf 'Map'

'Properties' auswählen

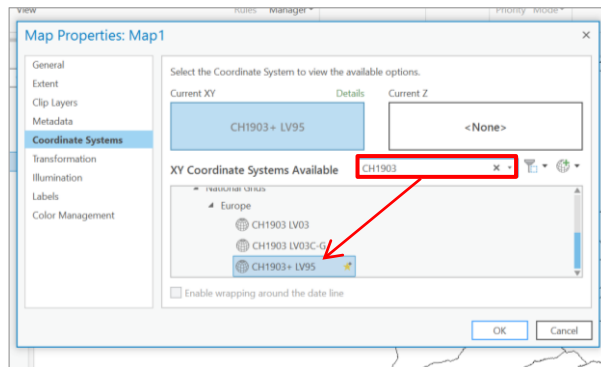
Ablauf

12



Zu 'Coordinate Systems' wechseln

13



Ins Suchfeld 'CH1903' oder 'LV95' eingeben

Bei XY Coordinate Systems Available auf:
'Projected Coordinate System'
'National Grids'
'Europe'

Das gewünschte Koordinatensystem
CH1903+ LV95 auswählen, danach auf 'OK'

14

