



Einbindung eines WMS in ArcGIS Earth

21. März 2022

1 Allgemeine Informationen

Geodienste machen Geodaten über eine standardisierte, maschinenlesbare Schnittstelle in strukturierter Form im Internet zugänglich. Dadurch erlauben Geodienste die Vernetzung und Nutzung von Geodaten unterschiedlicher Quellen.

Geodienste können mittels einer URL in eine geeignete Applikation des Nutzers eingebunden werden. Die Nutzung kann über GIS-Software, Datenviewer aber auch spezielle Applikationen (Fachportale) oder Geoportale erfolgen. Es können unterschiedliche Geodienst-Typen unterschieden werden.

WMS (Web Map Service) berechnen als sogenannte Darstellungsdienste von einem Client über Internet angeforderte Kartenausschnitte und liefern diese als Bilder zurück. WMS-Dienste können dabei die Abfrage von Sachdaten unterstützen.

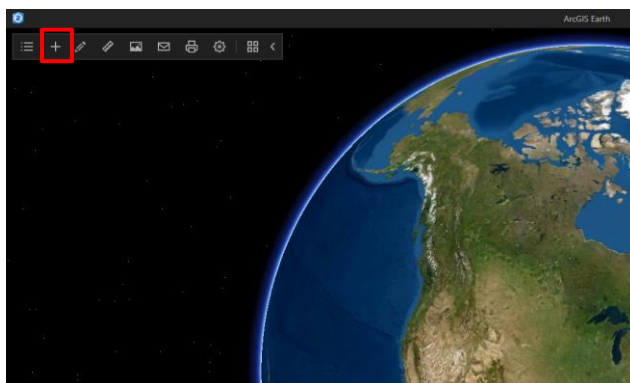
2 Ablaufbeschreibung

Die in diesem Merkblatt gemachten Angaben wurde basierend auf der Applikation ArcGIS Earth Version 1.14.0.3321 erstellt. In den folgenden Schritten wird die Einbindung eines WMS erklärt.

Ablauf

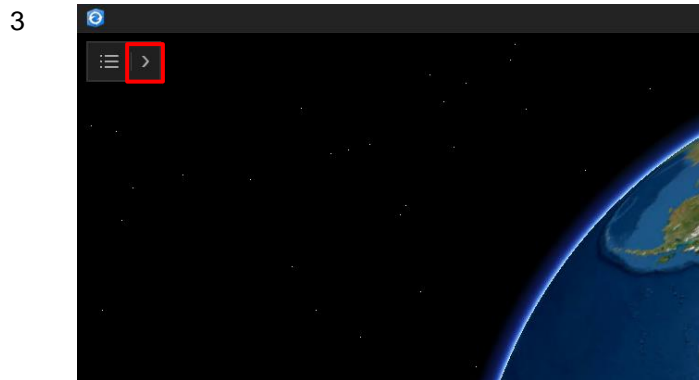
1 ArcGIS Earth öffnen

2



In der Werkzeugleiste das '+' (Add Data) wählen

Ablauf

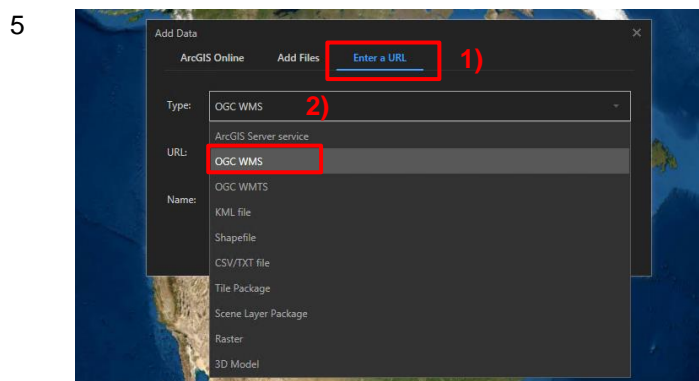


Falls die Werkzeugleiste nicht sichtbar ist, kann sie durch Klicken auf den Pfeil geöffnet werden.



URL zur gewünschten Ressource dem PDF Dokument "[Geodienst-Angebot](#)"¹ entnehmen und kopieren

Metadaten zu den Geodiensten sind im Geodatenkatalog des Kantons SG zu finden: <https://metadata.geo.sg.ch/produkte>

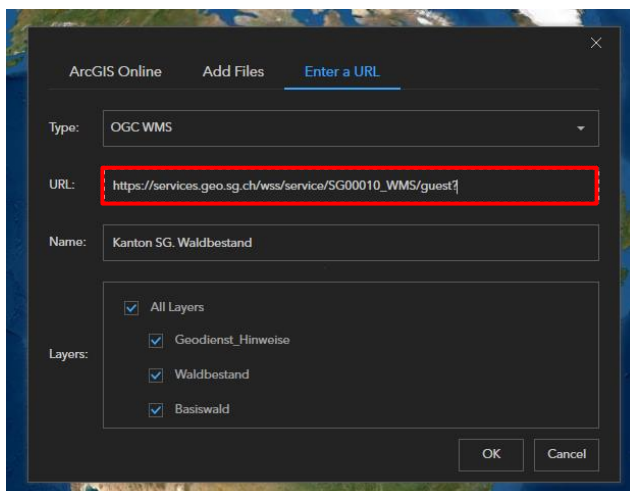


1. Im geöffneten 'AddData' Fenster 'Enter a URL' auswählen
2. Unter Type: OGC WMS auswählen

¹ https://services.geo.sg.ch/wss/service/metadaten/guest/uebersicht/GeodiensteSG_GeodienstAngebot.pdf

Ablauf

6



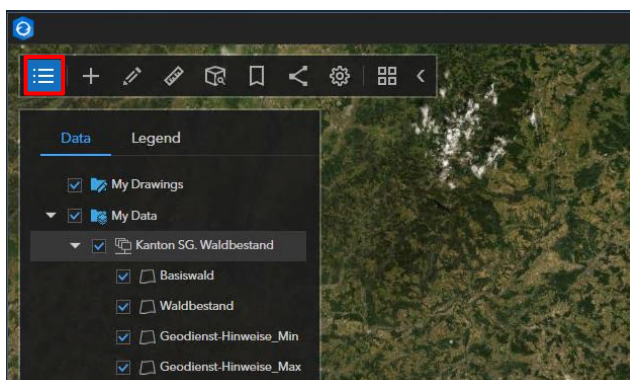
Die kopierte URL ins Feld 'URL' einfügen

Der Name des Dienstes wird im Feld 'Name' angezeigt

Die verschiedenen Layer werden angezeigt und können ausgewählt werden

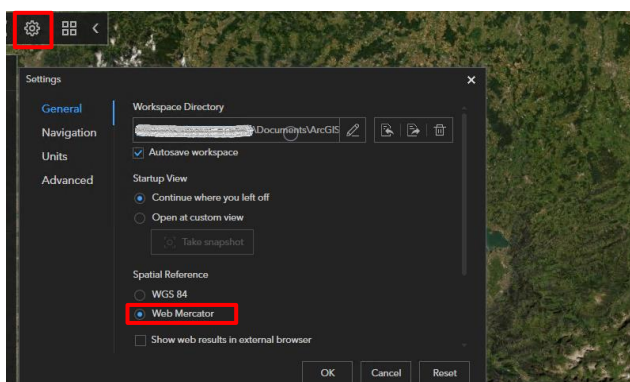
'OK' drücken

7



Nach dem Hinzufügen des Web Map Services erscheinen die verfügbaren Layer in der 'layer list' und können einzeln ein- oder ausgeschaltet werden.

8



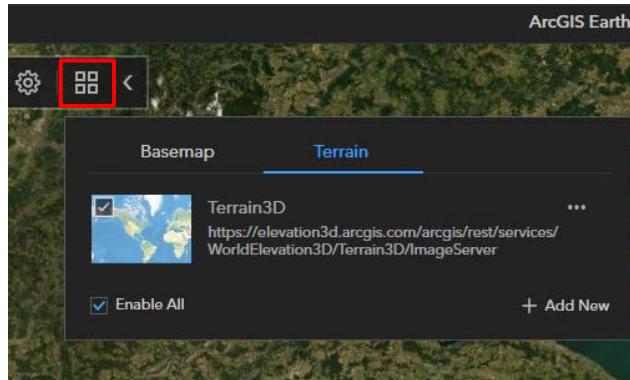
Der Kartendienst kann in 3D (2.5D) Sicht dargestellt werden.

Dafür muss unter 'Settings' und 'General' die Auswahl 'Web Mercator' ausgewählt werden.

'OK' drücken

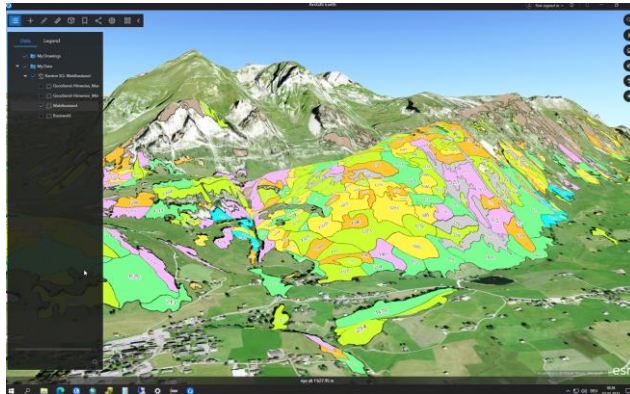
Ablauf

9

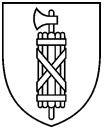


Gleichzeitig muss unter der Funktion 'Terrain' das Höhenmodell 'Terrain3D' ausgewählt werden.

10



Die 3D Ansicht wird durch Drücken auf die rechte Maustaste und gleichzeitige Vorwärtsbewegung der Maus erzeugt.



Ablauf

