

Einbindung eines WFS in ArcMap

22. März 2022

1 Allgemeine Informationen

Geodienste machen Geodaten über eine standardisierte, maschinenlesbare Schnittstelle in strukturierter Form im Internet zugänglich. Dadurch erlauben Geodienste die Vernetzung und Nutzung von Geodaten unterschiedlicher Quellen.

Geodienste können mittels einer URL in eine geeignete Applikation des Nutzers eingebunden werden. Die Nutzung kann über GIS-Software, Datenviewer aber auch spezielle Applikationen (Fachportale) oder Geoportale erfolgen. Es können unterschiedliche Geodienst-Typen unterschieden werden.

WFS (Web Feature Service) bieten als sogenannte Downloaddienste Zugriff auf Vektordaten und werden verwendet, wenn die Daten durch den Client weiter prozessiert oder analysiert werden sollen.

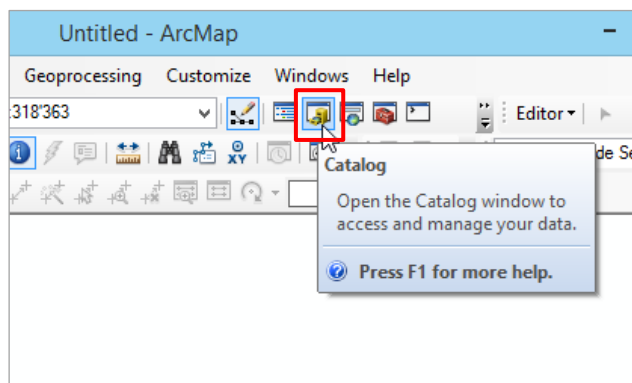
2 Ablaufbeschreibung

Die in diesem Merkblatt gemachten Angaben wurde basierend auf der Applikation ArcGIS Desktop Version 10.5.1 erstellt. Im den folgenden Schritten wird die Einbindung eines WFS in ArcMap erklärt.

Ablauf

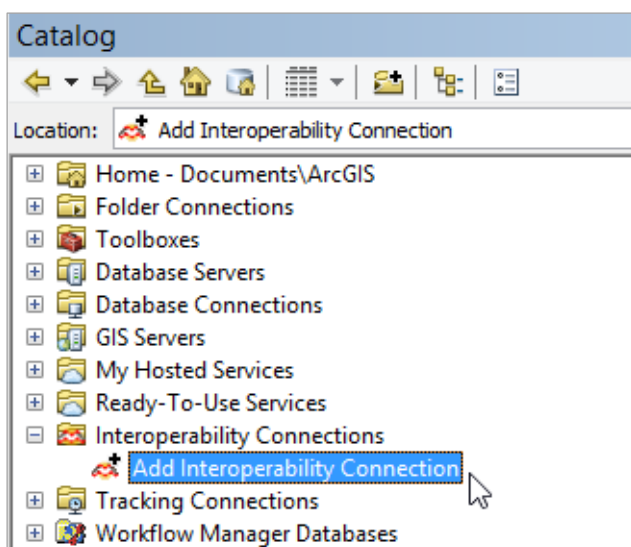
1 ArcMap öffnen

- 2 Innerhalb von ArcMap in der Registerkarte das Dialogfeld 'Catalog' öffnen



Ablauf

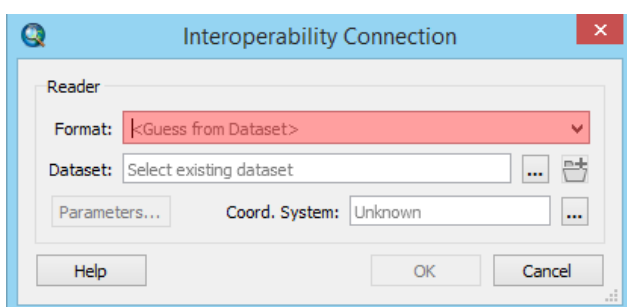
3



Den Ordner 'Interoperability Connections' ¹⁾ expandieren und auf 'Add Interoperability Connection' doppelklicken

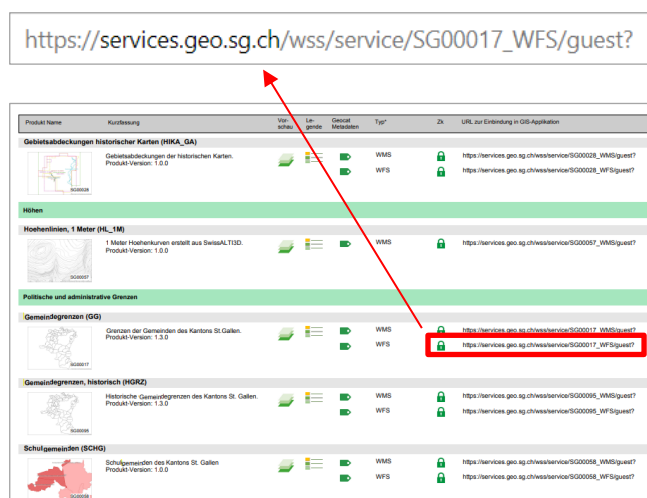
¹⁾ Die Funktion ist nur mit einer 'Data-Interoperability-Lizenz' verfügbar.

4



Format: WFS (Web Feature Service) auswählen

5



URL zur gewünschten Ressource dem PDF Dokument '[Geodienste-Angebot](#)' ¹ entnehmen und kopieren

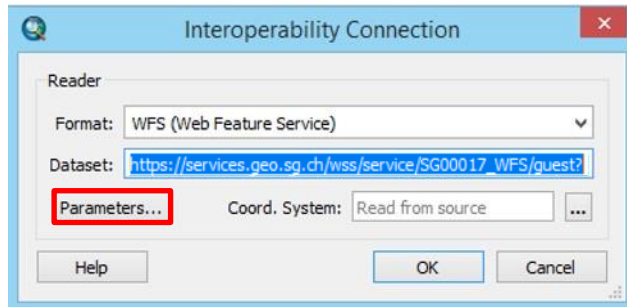


Metadaten zu den Geodiensten sind im Geodatenkatalog des Kantons SG zu finden: <https://metadata.geo.sg.ch/produkte>

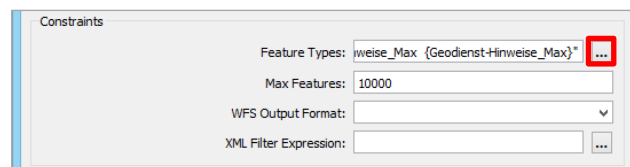
¹ https://services.geo.sg.ch/wss/service/metadaten/guest/uebersicht/GeodiensteSG_GeodienstAngebot.pdf

Ablauf

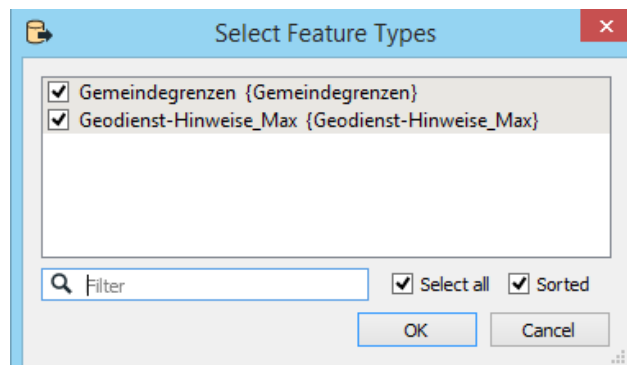
- 6 Kопierte URL ins Feld 'Dataset' einfügen
Auf 'Parameters...' klicken



- 7 Im Abschnitt 'Constraints' des Fensters 'WFS (Web Feature Service) Parameters' auf '.' klicken.

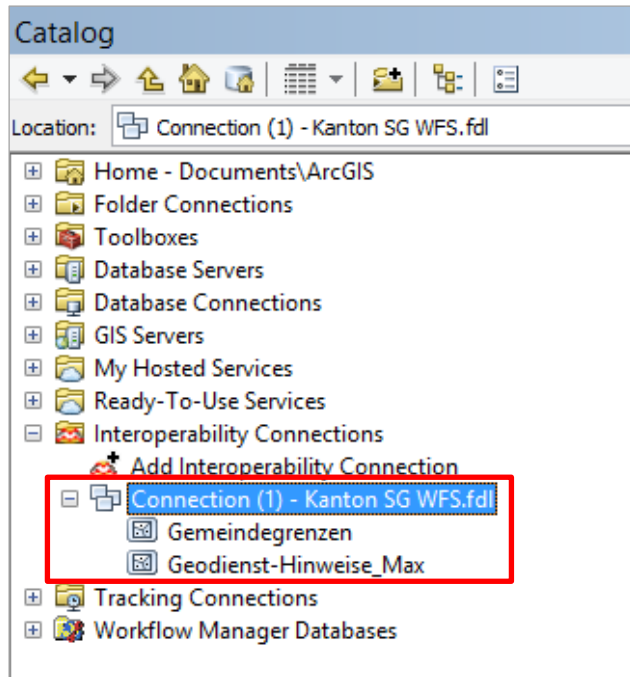


- 8 Die gewünschten Layer auswählen und mit OK bestätigen



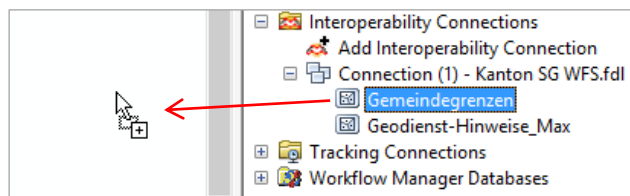
Ablauf

9

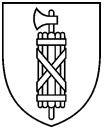


Im 'Catalog' Fenster unter 'Connection' stehen die gewählten Feature-Klassen zur Verfügung

10



Zur Visualisierung die Feature-Klassen anklicken und in den Kartenbereich ziehen



Ablauf

11

