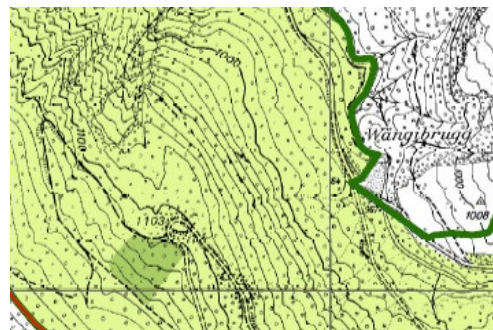




Darstellungsbeschreibung

Waldreservate mit Vertrag

(WRES)



Inhalt:

Empfehlung für die Darstellung der Waldreservate mit Vertrag im Kanton St.Gallen:
Grafikdefinitionen und Legenden.

Die zugehörige Datenbeschreibung befindet sich in einem separaten Dokument:
Datenbeschreibung KFA_WRES.pdf.

Verwendungszweck / Geltungsbereich:

Verwendungszweck

Empfehlung für die Darstellung der Waldreservate mit Vertrag:

- in Gemeinde-GIS
- in Web-GIS-Anwendungen
- in Publikationen und Präsentationen.

Copyright

© KFA SG

Empfehlungen zur Darstellung in Gemeinde-GIS:

Eingliederung in Themenbereich,
Metadaten, Darstellung,
Kartenhintergrund

Als Beispiel für die thematische Eingliederung und die Darstellung der Waldreservate in Gemeinde-GIS dient das Geoportal (www.geoportal.ch), welches vom Kanton verwendet und regelmässig aktualisiert wird.


Es wird empfohlen, die Eingliederung und die Darstellung der Daten soweit zweckmässig zu übernehmen.

Zugriffsrechte Internet / Intranet


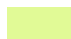

Ohne Einschränkungen öffentlich zugänglich.

Waldreservatskarte

Objektklasse V_WRESZ:

Illustration	Flächensignatur				Umrandung			
	Farbdefinition RGB			Schraffur / Textur / Symbol	Farbdefinition RGB			Liniendicke (mm)
	R	G	B		R	B	G	
	Keine				38	115	0	1

Objektklasse V_WRESF: mit Auswahl der Waldflächen (FIWNWCODE = 1)




FIV_WRESTY PCODE	Illustration	Flächensignatur			Legendeneintrag:
		Farbdefinition RGB			
		R	G	B	
Flächenfüllung: transparent					
1		171	205	102	Naturwaldreservat
2		225	250	150	Sonderwaldreservat
99		255	252	128	Kein Reservat

Darstellungsbeispiel im Geoportal (www.geoportal.ch):

Legende:

Karte:

Waldreservate mit Vertrag

-  Naturwaldreservat
-  Sonderwaldreservat
-  Perimeter Waldreservat

