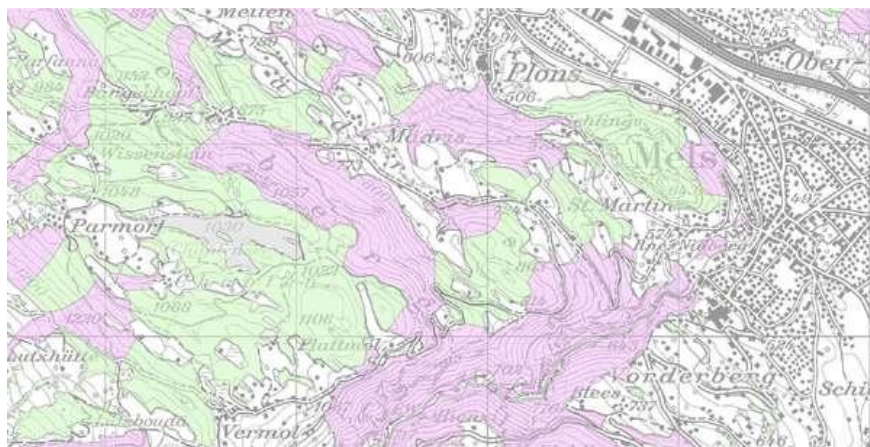




Kantonsforstamt St.Gallen

Datenbeschreibung

Schutzwald (SW)



Name, Inhalt

Titel	Schutzwald (SW)
Inhalt	Schutzwaldausscheidung harmonisiert nach Bundeskriterien
Kurzbeschreibung	Ein Schutzwald ist ein Wald, der ein anerkanntes Schadenpotenzial gegen eine bestehende Naturgefahr schützen oder die damit verbundenen Risiken reduzieren kann.
Absicht/Zweck	Die Schutzwaldausscheidung dient als Grundlage für die Umsetzung der Schutzwaldpflege (Bundesgesetz vom 4. Oktober 1991 über den Wald, Waldgesetz, WaG, Art. 37).
Räumliche Ausprägung	Vektor
Geografische Audehnung	Kanton St.Gallen

Genauigkeit, Auflösung, Nachführung

Erhebungsmassstab	1:25'000
	Der Schutzwald wird periodisch an das Waldareal (Basiswald) angepasst. In fachlich begründeten Fällen wird die Schutzwaldausscheidung korrigiert. Beispielsweise wird Weidewald in der Regel aus dem Schutzwald entlassen. Die Korrektur von ausgewiesenen Fehlern bleibt vorbehalten.
Lagegenauigkeit [m]	5
Nachführungsperiode	jährlich

Datenherkunft und Rechtslage

Datenerhebung	Die auf der Grundlage von TLM-Daten modellierten Ergebnisse wurden anschliessend nach Vorgaben des Bundes durch das KFA arrondiert.
Datenerfassung	Aufbau des kartographischen Modells (GIS-Analysen: Regeln, Kriterien) durch Ingenieurbüros im Auftrag des BAFU. Die Daten wurden auf der Grundlage von VECTOR25-Daten modelliert und anschliessend arrondiert. Als Waldareal wurde die Bestandskarte 2009 verwendet.
Zuständige Fachstelle	Kantonsforstamt St.Gallen
Rechtsgrundlage	Bundesgesetz über den Wald (Waldgesetz, WaG)
Rechtlicher Stellenwert	Vollzugsgrundlage für die forstliche Planung und für das Schutzwald-Management

Datenformat

Abgabeformate	ESRI Shapefile andere Abgabeformate auf Anfrage
Referenzsysteme	CH1903+_LV95 / EPSG 2056

Datenbezug

Organisation Datenabgabe	Amt für Raumentwicklung und Geoinformation, Datenabgabestelle Lämmlisbrunnenstrasse 54 9001 St.Gallen E-Mail: geodaten@sg.ch
--------------------------	---

Bemerkungen

Weitere Informationen und Datenbezug:
<https://www.sg.ch/bauen/geoinformation/gi/geodaten/sw.html>

Verfügbar als Geodienst:
<https://www.sg.ch/bauen/geoinformation/gi/geodienste.html>

Datenbeschreibung

SW.shp

Schutzwald

- ShapeFile Polygon

Field Name	Alias	Beschreibung
FID	Objekt Identifikator	Systemattribut
FISWTYP COD	Schutzwald Typ Kode	1 = übriger Wald, 2 = Wald mit Schutzfunktion
Shape	Shape	Systemattribut: Geometrie