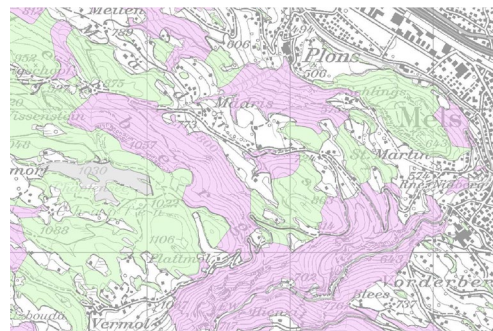




Darstellungsbeschreibung

Schutzwald (SW)



Inhalt:

Empfehlungen für die Darstellung des Schutzwaldes Kanton St.Gallen:
Grafikdefinitionen und Legenden.

Die zugehörige Datenbeschreibung befindet sich in einem separaten Dokument:
Datenbeschreibung SW_KFA.

Verwendungszweck / Geltungsbereich:

Verwendungszweck	Empfehlungen für die Darstellung der Schutzwaldkarte <ul style="list-style-type: none">- Gemeinde-GIS- Web-GIS-Anwendungen- Illustrationen, Kartenausschnitte etc. in diversen Publikationen und Präsentationen
------------------	---



Copyright © KFA SG

Empfehlungen zur Darstellung in einem Web-GIS:

Eingliederung in Themabereich, Metadaten, Darstellung, Kartenhintergrund	Als Beispiel für die Eingliederung und Darstellung der Schutzwald-Daten in Gemeinde-GIS dient das Geoportal (www.geoportal.ch), welches vom Kanton verwendet und regelmässig aktualisiert wird. Es wird empfohlen, die Eingliederung und Darstellung der Daten soweit zweckmässig sinngemäss zu übernehmen.
Zugriffsrechte Internet / Intranet	Keine besonderen Anforderungen

Schutzwaldkarte

Objektklasse SW


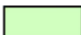
FISWTYPCOD	Illustration	Flächensignatur			Schraffur / Textur / Symbol	Legendeneintrag:
		Farbdefinition RGB				
		R	G	B		
1		209	255	192	Leicht transparent, Umhüllende Linie 0.4	übriger Wald
2		255	190	255		Wald mit Schutzfunktion

Beispiel für Darstellung des Schutzwaldes im Geoportal:

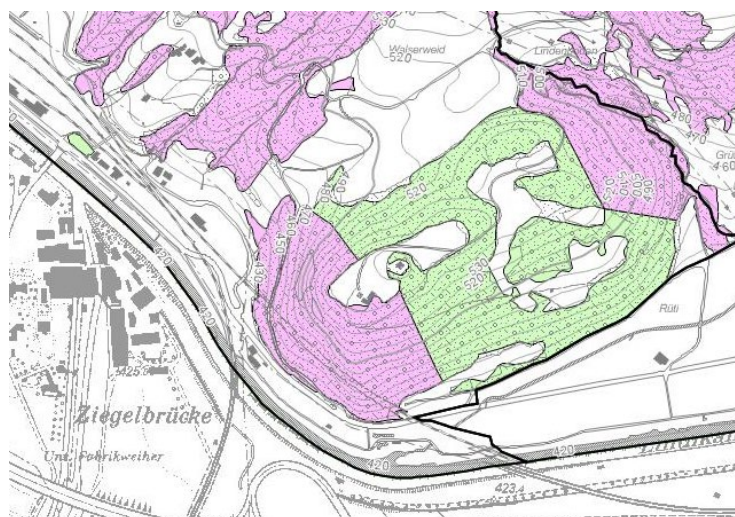
Beispiel aus www.geoportal.ch:

Legende:

Schutzwald

-  Wald mit Schutzfunktion
-  Übriger Wald

Karte:



KFA/TD, AREG/Bau