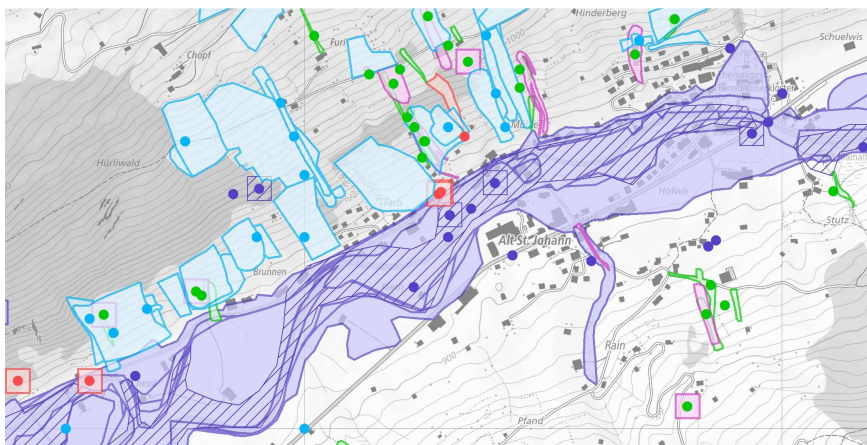




Kantonsforstamt St.Gallen

Datenbeschreibung

Naturereigniskataster (NEK)



Name, Inhalt

Titel	Naturereigniskataster (NEK)
Inhalt	Naturereignisse (Basisinformationspunkte und Prozessräume)
Kurzbeschreibung	Verzeichnis beobachteter Naturereignisse. Der räumliche Bezug wird mit Basisinformationspunkten und Prozessräumen hergestellt. Die Kartendarstellung unterscheidet die (massgebenden) Hauptprozessarten Lawine, Rutschung, (Hangmure), Sturz, Wasser, (Murgang), Einsturz/Absenkung und Andere. Die Geodaten stammen aus der Fachanwendung StorMe des Bundes.
Absicht/Zweck	Hinweise, Arbeitsgrundlage
Räumliche Ausprägung	Vektor
Geografische Audehnung	Kanton St.Gallen

Genauigkeit, Auflösung, Nachführung

Erhebungsmassstab	1:5'000 - 1:10'000 sehr heterogen, je nach Ereignisgrösse direkt im Feld oder Luftbild gestützt
Lagegenauigkeit [m]	5
Nachführungsperiode	laufend

Datenherkunft und Rechtslage

Datenerhebung	Digitalisierung ab Plänen (bis Ende 2007 in Etappen, ab 2007 laufend, ab 2020 direkt in BAFU-Applikation StorMe), bei Grossereignissen auch digitale Datenübernahme
Datenerfassung	ab 1997, teilweise aber auch historische Ereignisse
Zuständige Fachstelle	Kantonsforstamt St.Gallen
Rechtsgrundlage	Bundesgesetz über den Wald (WaG), Bundesgesetz über den Wasserbau (WBG)
Rechtlicher Stellenwert	Hinweischarakter, Arbeitsgrundlage

Datenformat

Abgabeformate	ESRI Shapefile andere Abgabeformate auf Anfrage
Referenzsysteme	CH1903+_LV95 / EPSG 2056

Datenbezug

Organisation Datenabgabe

Amt für Raumentwicklung und Geoinformation, Datenabgabestelle
Lämmli Brunnenstrasse 54
9001 St.Gallen
E-Mail: geodaten@sg.ch

Bemerkungen

Weitere Informationen und Datenbezug:

<https://www.sg.ch/bauen/geoinformation/gi/geodaten/nek.html>

Verfügbar als Geodienst:

<https://www.sg.ch/bauen/geoinformation/gi/geodienste.html>

Datenbeschreibung

NEK_BI.shp

Naturereignis Basisinformationspunkt

- ShapeFile Point

Field Name	Alias	Beschreibung
EREIGDATUM	Ereignisdatum	
EREIGMEMO	Ereignis Memo	
ERFASTELLE	Erfassungsstelle	
ERHEBDATUM	Erhebungsdatum	
FID	Objekt Identifikator	Systemattribut
HPROZESSE	Hauptprozesse	
MGPROZESS	massgebender Prozess	
OBJECTID	Objekt Identifikator	Systemattribut
SCHADMemo	Schaden Memo	
Shape	Shape	Systemattribut: Geometrie
STORMENR	StorMe Nummer	Ereignisnummer

NEK_PR_A.shp

Naturereignis Prozessraum Andere

- ShapeFile Polygon

Field Name	Alias	Beschreibung
EREIGDATUM	Ereignisdatum	
EREIGMEMO	Ereignis Memo	
ERFASTELLE	Erfassungsstelle	
ERHEBDATUM	Erhebungsdatum	
FID	Objekt Identifikator	Systemattribut
HPROZESSE	Hauptprozesse	
MGPROZESS	massgebender Prozess	
SCHADMemo	Schaden Memo	
Shape	Shape	Systemattribut: Geometrie
SHAPE_AREA	Shape Area	Systemattribut: Fläche des Objektes
SHAPE_LEN	Shape Length	Systemattribut: Umfang des Objektes
STORMENR	StorMe Nummer	Ereignisnummer
TEILPROZES	Teilprozess	

NEK_PR_EA.shp

Naturereignis Prozessraum Einsturz / Absenkung

- ShapeFile Polygon

Field Name	Alias	Beschreibung
EREIGDATUM	Ereignisdatum	
EREIGMEMO	Ereignis Memo	
ERFASTELLE	Erfassungsstelle	
ERHEBDATUM	Erhebungsdatum	
FID	Objekt Identifikator	Systemattribut
HPROZESSE	Hauptprozesse	
MGPROZESS	massgebender Prozess	
SCHADMEMO	Schaden Memo	
Shape	Shape	Systemattribut: Geometrie
SHAPE_AREA	Shape Area	Systemattribut: Fläche des Objektes
SHAPE_LEN	Shape Length	Systemattribut: Umfang des Objektes
STORMENR	StorMe Nummer	Ereignisnummer
TEILPROZES	Teilprozess	

NEK_PR_L.shp

Naturereignis Prozessraum Lawine

- ShapeFile Polygon

Field Name	Alias	Beschreibung
EREIGDATUM	Ereignisdatum	
EREIGMEMO	Ereignis Memo	
ERFASTELLE	Erfassungsstelle	
ERHEBDATUM	Erhebungsdatum	
FID	Objekt Identifikator	Systemattribut
HPROZESSE	Hauptprozesse	
MGPROZESS	massgebender Prozess	
SCHADMEMO	Schaden Memo	
Shape	Shape	
SHAPE_AREA	Shape Area	Systemattribut: Fläche des Objektes
SHAPE_LEN	Shape Length	Systemattribut: Umfang des Objektes
STORMENR	StorMe Nummer	Ereignisnummer
TEILPROZES	Teilprozess	

NEK_PR_R.shp

Naturereignis Prozessraum Rutschung

- ShapeFile Polygon

Field Name	Alias	Beschreibung
EREIGDATUM	Ereignisdatum	
EREIGMEMO	Ereignis Memo	
ERFASTELLE	Erfassungsstelle	
ERHEBDATUM	Erhebungsdatum	
FID	Objekt Identifikator	Systemattribut
HPROZESSE	Hauptprozesse	
MGPROZESS	massgebender Prozess	
SCHADMEMO	Schaden Memo	
Shape	Shape	Systemattribut: Geometrie

SHAPE_AREA	Shape Area	Systemattribut: Fläche des Objektes
SHAPE_LEN	Shape Length	Systemattribut: Umfang des Objektes
STORMENR	StorMe Nummer	Ereignisnummer
TEILPROZES	Teilprozess	

NEK_PR_S.shp

Naturereignis Prozessraum Sturz

- ShapeFile Polygon

Field Name	Alias	Beschreibung
EREIGDATUM	Ereignisdatum	
EREIGMEMO	Ereignis Memo	
ERFASTELLE	Erfassungsstelle	
ERHEBDATUM	Erhebungsdatum	
FID	Objekt Identifikator	Systemattribut
HPROZESSE	Hauptprozesse	
MGPROZESS	massgebender Prozess	
SCHADMEMO	Schaden Memo	
Shape	Shape	Systemattribut: Geometrie
SHAPE_AREA	Shape Area	Systemattribut: Fläche des Objektes
SHAPE_LEN	Shape Length	Systemattribut: Umfang des Objektes
STORMENR	StorMe Nummer	Ereignisnummer
TEILPROZES	Teilprozess	

NEK_PR_W.shp

Naturereignis Prozessraum Wasser

- ShapeFile Polygon

Field Name	Alias	Beschreibung
EREIGDATUM	Ereignisdatum	
EREIGMEMO	Ereignis Memo	
ERFASTELLE	Erfassungsstelle	
ERHEBDATUM	Erhebungsdatum	
FID	Objekt Identifikator	Systemattribut
HPROZESSE	Hauptprozesse	
MGPROZESS	massgebender Prozess	
SCHADMEMO	Schaden Memo	
Shape	Shape	Systemattribut: Geometrie
SHAPE_AREA	Shape Area	Systemattribut: Fläche des Objektes
SHAPE_LEN	Shape Length	Systemattribut: Umfang des Objektes
STORMENR	StorMe Nummer	Ereignisnummer
TEILPROZES	Teilprozess	