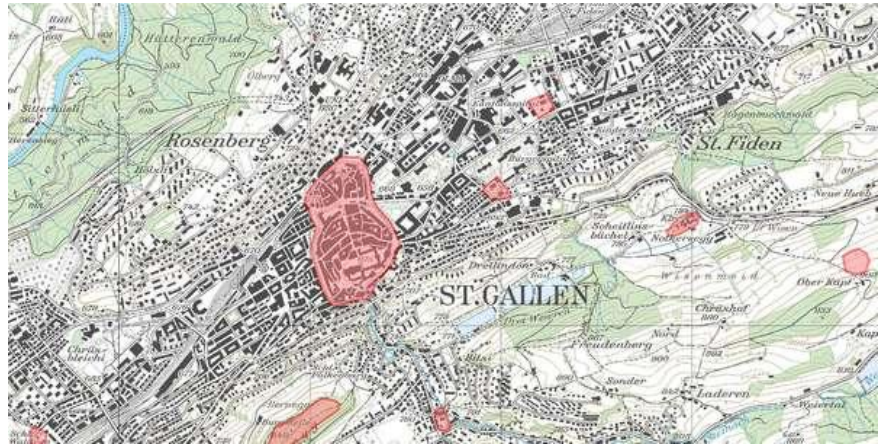


Amt für Kultur

Datenbeschreibung

Archäologische Fundstellen (FS)



Name, Inhalt

Titel	Archäologische Fundstellen (FS)
Inhalt	Schützenswerte archäologische Fundstellen gemäss Richtplan
Kurzbeschreibung	Schützenswerte archäologische Fundstellen gemäss Richtplankapitel S33. Dieser Datensatz umfasst die jeweilige Ausdehnung dieser Fundstellen.
Absicht/Zweck	-
Räumliche Ausprägung	Vektor
Geografische Ausdehnung	Kanton St.Gallen

Genauigkeit, Auflösung, Nachführung

Erhebungsmassstab	1:5'000
Lagegenauigkeit [m]	-
Nachführungsperiode	wenn nötig

Datenherkunft und Rechtslage

Datenerhebung	Erstellt auf Grundlage des kantonalen Übersichtsplans 1:5'000 und der Höhenkurvenkarte im Geoportal. Weitere Grundlagen: kommunale Schutzverordnung und Orthophoto.
Datenerfassung	Ersterhebung 2015 im Massstab von 1:500 bis 1:5'000.
Zuständige Fachstelle	Amt für Kultur
Rechtsgrundlage	Planungs- und Baugesetz (PBG, sGS 731.1, Art 115) Verordnung betreffend den Schutz von Naturkörpern und Altertümern vom 21. März 1933 (sGS 271.51)
Rechtlicher Stellenwert	-

Datenformat

Abgabeformate	ESRI Shapefile andere Abgabeformate auf Anfrage
Referenzsysteme	CH1903+_LV95 / EPSG 2056

Datenbezug

Organisation Datenabgabe

Amt für Raumentwicklung und Geoinformation, Datenabgabestelle
Lämmlisbrunnenstrasse 54
9001 St.Gallen
E-Mail: geodaten@sg.ch

Bemerkungen

Inventarblätter der schützenswerten archäologischen Fundstellen:
<https://www.sg.ch/kultur/archaeologie/archaeologische-fundstellen.html>

Weitere Informationen und Datenbezug:
<https://www.sg.ch/bauen/geoinformation/gi/geodaten/fs.html>

Verfügbar als Geodienst:
<https://www.sg.ch/bauen/geoinformation/gi/geodienste.html>

Datenbeschreibung

FS_FUNDSTELLEN_F.shp

Schützenswerte Archäologische Fundstellen gemäss Richtplan (Perimeter)

- ShapeFile Polygon

Field Name	Alias	Beschreibung
BFS_NR	BFS_Nummer	Gemeindenummer gemäss BFS (Bundesamt für Statistik)
FID	Objekt Identifikator	Systemattribut
GMDE_NAME	Gemeindename	Gemeindezugehörigkeit der Fundstelle
NAME	Objektname	Bezeichnung des Objekts
OBJ_NR	Objektnummer	Objektnummer gemäss Fundstelleninventar der Kantonsarchäologie
RP_TEXT	Richtplantext	URL zum Aufruf des Richtplankapitels IV23
Shape	Shape	Systemattribut: Geometrie
URL_PDF	URL_Inventarblatt	URL zum Aufruf des objektspezifischen Inventarblattes aus dem Fundstelleninventar

FS_FUNDSTELLEN_L.shp

Schützenswerte archäologische Fundstellen gemäss Richtplan (Linien)

- ShapeFile Polyline

Field Name	Alias	Beschreibung
BFS_NR	BFS_Nummer	Gemeindenummer gemäss BFS (Bundesamt für Statistik)
FID	Objekt identifikator	Systemattribut
GMDE_NAME	Gemeindename	Gemeindezugehörigkeit der Fundstelle
NAME	Objektname	Bezeichnung des Objekts
OBJ_NR	Objektnummer	Objektnummer gemäss Fundstelleninventar der Kantonsarchäologie
RP_TEXT	Richtplantext	URL zum Aufruf des Richtplankapitels IV23
Shape	Shape	Systemattribut: Geometrie
URL_PDF	URL_Inventarblatt	URL zum Aufruf des objektspezifischen Inventarblattes aus dem Fundstelleninventar