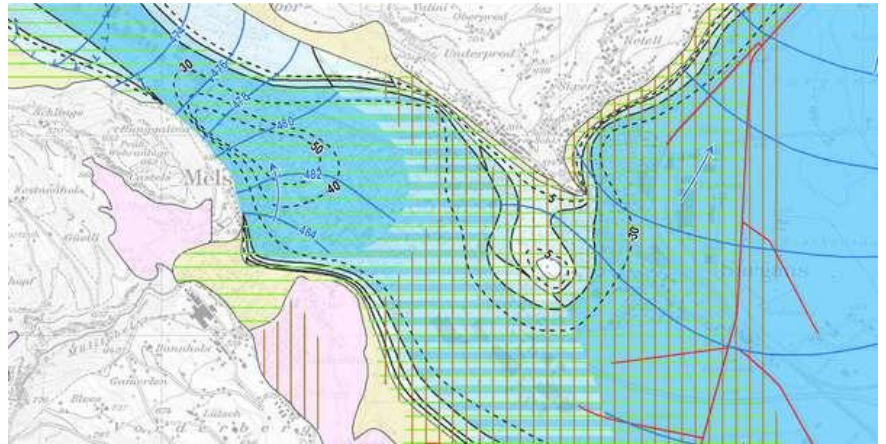


## Amt für Wasser und Energie

Datenbeschreibung

### Grundwasservorkommen (GWVK)



#### Name, Inhalt

Titel	Grundwasservorkommen (GWVK)
Inhalt	Flächen-, Linien- und Punktobjekte mit Attributen
Kurzbeschreibung	Informationen über die Grundwasserleiter (Lage, Aufbau), hydrogeologische Angaben und technische Anlagen.
Absicht/Zweck	Vollzugsgrundlage Umweltschutz
Räumliche Ausprägung	Vektor
Geografische Audehnung	Kanton St.Gallen

#### Genauigkeit, Auflösung, Nachführung

Erhebungsmassstab	1:10'000 - 1:25'000 Generalisiert für Massstab 1:25'000, nicht parzellenscharf
Lagegenauigkeit [m]	-
Nachführungsperiode	wenn nötig

#### Datenherkunft und Rechtslage

Datenerhebung	Digitalisierung von Handskizzen, Übernahme von Abgrenzungen aus Geologiekarten
Datenerfassung	Auswertung von Geologiekarten, Analyse von Bohrprofilen und hydrogeologischen Berichten
Zuständige Fachstelle	Amt für Wasser und Energie
Rechtsgrundlage	Art. 58 eidg. Gewässerschutzgesetz (GSchG)
Rechtlicher Stellenwert	Vollzugsgrundlage Umweltschutz

#### Datenformat

Abgabeformate	ESRI Shapefile andere Abgabeformate auf Anfrage
Referenzsysteme	CH1903+_LV95 / EPSG 2056

## Datenbezug

Organisation Datenabgabe

Amt für Raumentwicklung und Geoinformation, Datenabgabestelle  
Lämmlisbrunnenstrasse 54  
9001 St.Gallen  
E-Mail: geodaten@sg.ch

## Bemerkungen

Weitere Informationen und Datenbezug:

<https://www.sg.ch/bauen/geoinformation/gi/geodaten/gw.html>

## Datenbeschreibung

### **GWVK\_DECKSCHICHT.shp**

Schlecht durchlässige Deckschichten von meist mehr als 5m Mächtigkeit

- ShapeFile Polygon

Field Name	Alias	Beschreibung
FID	FID	
KANTON	Kanton	Kantonskürzel
Shape	Shape	

### **GWVK\_EINBAUTE\_L.shp**

technische Anlagen:

Stauwehr, Sohlschwelle

- ShapeFile Polyline

Field Name	Alias	Beschreibung
FID	FID	
KANTON	Kanton	Kantonskürzel
KOTE	Höhe in m ü.M	Höhe
Shape	Shape	
TYP	Typ	Typ der Einbaute: Stauwehr, Sohlschwelle

### **GWVK\_ENTWAESSKANAL\_L.shp**

technische Anlagen:

Entwässerungskanal

- ShapeFile Polyline

Field Name	Alias	Beschreibung
FID	FID	
KANTON	Kanton	Kantonskürzel
Shape	Shape	
TYP	Typ	Typ des Kanals: oberirdisch, unterirdisch

### **GWVK\_ENTWAESSPUMP\_P.shp**

technische Anlagen:

Lage Entwässerungspumpwerk

- ShapeFile Point

Field Name	Alias	Beschreibung
FID	FID	
KANTON	Kanton	Kantonskürzel
Shape	Shape	

### **GWVK\_FLIESSRICHTUNG\_L.shp**

hydrologische Angaben:  
 Fließrichtung des Grundwassers

- ShapeFile Polyline

Field Name	Alias	Beschreibung
FID	FID	
KANTON	Kanton	Kantonskürzel
Shape	Shape	
ZUSTAND	Zustand	Qualität der Fließrichtungsinformation: nachgewiesen, vermutet

**GWVK\_FLISSRICHTUNGSPFEIL\_F.shp**

hydrologische Angaben:  
 Fließrichtungspfeil als Flächenelement

- ShapeFile Polygon

Field Name	Alias	Beschreibung
FID	FID	
KANTON	Kanton	Kantonskürzel
Shape	Shape	
ZUSTAND	Zustand	Qualität der Fließrichtungsinformation: nachgewiesen, vermutet

**GWVK\_INFILTRATIONSPFEIL\_F.shp**

hydrologische Angaben:  
 Oberflächengewässer wirkt als Vorfluter für das Grundwasser oder infiltriert in das Grundwasser

- ShapeFile Polygon

Field Name	Alias	Beschreibung
FID	FID	
KANTON	Kanton	Kantonskürzel
Shape	Shape	
TYP	Typ	Typ des Wasserflusses: GW exfiltriert in OG, OG infiltriert in GW

**GWVK\_ISOHPSEMITTL.shp**

hydrologische Angaben:  
 Isohypsen des Grundwasserspiegels bei Mittelwasserstand

- ShapeFile Polyline

Field Name	Alias	Beschreibung
DRUCKFLAE	Druckfläche	Angaben zu den Druckverhältnissen: frei, gespannt, unbestimmt
FID	FID	
GWSPIEGEL	Grundwasserspiegel m ü.M.	Grundwasserspiegel in m ü.M.
KANTON	Kanton	Kantonskürzel
Shape	Shape	
TYP	Typ	Typ der Isohypse: 1m, 2m, 5m, 10m

**GWVK\_KARST\_L.shp**

hydrologische Angaben:  
 Karst- oder Kluftwasserverbindung

- ShapeFile Polyline

Field Name	Alias	Beschreibung
FID	FID	
KANTON	Kanton	Kantonskürzel
Shape	Shape	

### GWVK\_KARSTIMPF\_P.shp

hydrologische Angaben:  
Impfstelle (von Karst- oder Kluftwasser-Verbindung)

- ShapeFile Point

Field Name	Alias	Beschreibung
FID	FID	
KANTON	Kanton	Kantonskürzel
Shape	Shape	

### GWVK\_KARSTPFEIL\_F.shp

hydrologische Angaben:  
Richtungspfeil für Karst- oder Kluftwasser-Verbindungen

- ShapeFile Polygon

Field Name	Alias	Beschreibung
FID	FID	
KANTON	Kanton	Kantonskürzel
Shape	Shape	

### GWVK\_KARSTZWPFEIL\_F.shp

hydrologische Angaben:  
auf der Karst- oder Kluftwasser-Verbindung liegende Richtungspfeile

- ShapeFile Polygon

Field Name	Alias	Beschreibung
FID	FID	
KANTON	Kanton	Kantonskürzel
Shape	Shape	

### GWVK\_LEITER\_L.shp

hydrologische Angaben:  
Hilfslinie gleicher Grundwassermächtigkeit

- ShapeFile Polyline

Field Name	Alias	Beschreibung
FID	FID	
KANTON	Kanton	Kantonskürzel
MAECHTIGK	Mächtigkeit	Mächtigkeit des Grundwasserkörpers: z.B. 15m
Shape	Shape	

### GWVK\_LEITER.shp

Lockergesteins-Grundwasserleiter

- ShapeFile Polygon

Field Name	Alias	Beschreibung
FID	FID	
FLAEINDEX	Flächenindex	zusammengesetzter Code (Lage, Mächtigkeit, Zustand) als Basis für thematische Karten, z.B. i1n
GWM_MAX	GW-Mächtigkeit max. (m)	maximale Mächtigkeit des Grundwasserkörpers in Metern
GWM_MIN	GW-Mächtigkeit min. (m)	minimale Mächtigkeit des Grundwasserkörpers in Metern
KANTON	Kanton	Kantonskürzel
LAGE	Lage	Lage des Grundwasserkörpers: in Talsohlen (i), ausserhalb Talsohlen (a), Fels (f), Gewässer (s). Buchstabe in Klammern kommt im Flächenindex an erster Stelle vor.

MAECHTIGK	Mächtigkeit	Mächtigkeit des Grundwasserkörpers: kein GW oder OG (0) , gering: 0-2m (1), mittel: 2-5m (2), mittelgross: 5-10m (3), gross: 10-20m (4), sehr gross: >20m (5). Zahl in Klammern kommt im Flächenindex an mittlerer Stelle vor.
Shape	Shape	
ZUSTAND	Zustand	Qualität der Leiterinformation: bekannt (n), vermutet (v). Buchstabe in Klammern kommt im Flächenindex an letzter Stelle vor.

#### **GWVK\_QUELLHORIZONT\_L.shp**

hydrologische Angaben:

ausgeprägter Quellhorizont an der Basis eines angeschnittenen Grundwasserleiters

- ShapeFile Polyline

Field Name	Alias	Beschreibung
FID	FID	
KANTON	Kanton	Kantonskürzel
Shape	Shape	

#### **GWVK\_SAUERSTOFFARMUT.shp**

sauerstoffarme Grundwasserverhältnisse

- ShapeFile Polygon

Field Name	Alias	Beschreibung
FID	FID	
KANTON	Kanton	Kantonskürzel
Shape	Shape	

#### **GWVK\_STOCKWERK.shp**

Lage des unteren Grundwasserleiters bei mehreren, übereinanderliegenden Leitern

- ShapeFile Polygon

Field Name	Alias	Beschreibung
FID	FID	
KANTON	Kanton	Kantonskürzel
Shape	Shape	