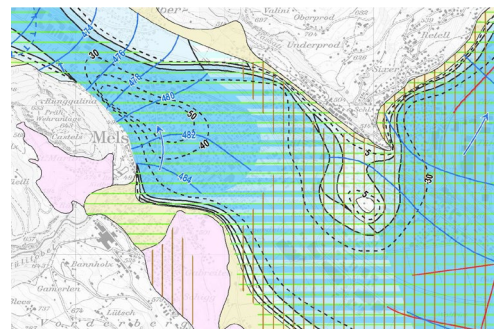




Darstellungsbeschreibung  
**Grundwasservorkommen**  
**(GWVK)**



**Inhalt:**

---

Empfehlungen für die Darstellung des Grundwasservorkommens im Kanton St.Gallen:  
Grafikdefinitionen und Legenden.

Die zugehörige Datenbeschreibung befindet sich in einem separaten Dokument:  
*AWE\_GWVK\_Datenbeschreibung.pdf*.

**Verwendungszweck / Geltungsbereich:**

---

Verwendungszweck	Empfehlungen für die Darstellung des Grundwasservorkommens: <ul style="list-style-type: none"><li>- Gemeinde-GIS</li><li>- Web-GIS-Anwendungen</li><li>- Illustrationen, Kartenausschnitte etc. in diversen Publikationen und Präsentationen</li></ul>
Copyright	© AWE SG

**Empfehlungen zur Darstellung in Gemeinde-GIS:**

---

Eingliederung in Themabereich, Metadaten, Darstellung, Kartenhintergrund	Als Beispiel für die Eingliederung und Darstellung des Grundwasservorkommens in Gemeinde-GIS dient das Geoportal ( <a href="http://www.geoportal.ch">www.geoportal.ch</a> ), welches vom Kanton verwendet und regelmässig aktualisiert wird. Es wird empfohlen, die Eingliederung und Darstellung der Daten soweit zweckmässig sinngemäss zu übernehmen.
Zugriffsrechte Internet / Intranet	Keine besonderen Anforderungen



## Übersicht Datensätze

Datensatz	(Objektklasse)
Lockergesteins Grundwasserleiter	GWVK_LEITER
Stockwerkbau Grundwasserleiter	GWVK_STOCKWERK
Bedeckung von Grundwasserleitern	GWVK_DECKSCHICHT
Sauerstoffarme Grundwasserverhältnisse	GWVK_SAUERSTOFFARMUT
Quellhorizonte	GWVK_QUELLHORIZONT_L
Isohypsen Grundwasserspiegel bei Mittelwasserstand	GWVK_ISOHYPMITT
Fließrichtung Grundwasser	GWVK_FLISSRICHTUNG_L
Fließrichtungspfeil Grundwasser	GWVK_FLISSRICHTUNGSPFEIL_F
Linie gleicher Grundwassermächtigkeit	GWVK_LEITER_L
Infiltration	GWVK_INFILTRATIONSPFEIL_F
Impfstelle	GWVK_KARSTIMPF_P
Karst-/Kluftwasserverbindung	GWVK_KARST_L
Karst-/Kluftwasserverbindung Richtungspfeil	GWVK_KARSTPFEIL_F
Karst-/Kluftwasserverbindung Richtungspfeil	GWVK_KARSTZWPFEIL_F
Entwässerungskanal	GWVK_ENTWAESSKANAL_L
Entwässerungspumpwerk	GWVK_ENTWAESSPUMP_P
Tech. Anlagen (Stauwehr/Sohlschwelle)	GWVK_EINBAUTE_L

## Karte Grundwasservorkommen

### Objektklasse GWVK\_LEITER (Shapefile)

Attribut: LAGE, MAECHTIGKEIT, ZUSTAND	Illustration	Flächensignatur			Legendeneintrag
		Farbdefinition RGB			
		R	G	B	
Schraffur: Schraffur/Hintergrund (S/H), Breite: 10		S/H	S/H	S/H	
ausserhalb Talsohlen, 0-2m, bekannt		255	227	255	Lockergesteins-Grundwasserleiter ausserhalb Talsohlen 0-2m bekannt
ausserhalb Talsohlen, 2-5m, bekannt		255	190	255	Lockergesteins-Grundwasserleiter ausserhalb Talsohlen 2-5m bekannt
ausserhalb Talsohlen, 10-20m, bekannt		255	150	255	Lockergesteins-Grundwasserleiter ausserhalb Talsohlen 10-20m bekannt
ausserhalb, Talsohlen, 2-5m vermutet		255/255	190/227	255/255	Lockergesteins-Grundwasserleiter ausserhalb Talsohlen 2-5m vermutet
in Talsohlen, 0-2m, bekannt		245	239	196	Lockergesteins-Grundwasserleiter in Talsohlen 0-2m bekannt
in Talsohlen, 2-5m, bekannt		224	245	255	Lockergesteins-Grundwasserleiter in Talsohlen 2-5m bekannt
in Talsohlen, 10-20m, bekannt		155	255	255	Lockergesteins-Grundwasserleiter in Talsohlen 10-20m bekannt
in Talsohlen, >20m, bekannt		102	204	255	Lockergesteins-Grundwasserleiter in Talsohlen >20m bekannt



in Talsohlen, 2-5m, vermutet		224/255	245/255	255/255	Lockergesteins-Grundwasserleiter in Talsohlen 2-5m vermutet
in Talsohlen, 10-20m, vermutet		178/224	229/245	255/255	Lockergesteins-Grundwasserleiter in Talsohlen 10-20m vermutet
in Talsohlen, >20m, vermutet		102/178	204/229	255/255	Lockergesteins-Grundwasserleiter in Talsohlen >20m vermutet

#### Objektklasse GWVK\_STOCKWERK (Shapefile)

Attribut: -	Illustration	Flächensignatur			Legendeneintrag
		Farbdefinition RGB			
		R	G	B	
Hash Line Symbol: Winkel 90 offset -2 / Winkel 0, Offset 0					
-		204	230	255	Stockwerkbau, tieferes Grundwasservorkommen vorhanden

#### Objektklasse GWVK\_DECKSCHICHT (Shapefile)

Attribut: -	Illustration	Flächensignatur			Legendeneintrag
		Farbdefinition RGB			
		R	G	B	
-		168	105	0	Bedeckung von Grundwasserleitern

#### Objektklasse GWVK\_SAUERSTOFFARMUT (Shapefile)

Attribut: -	Illustration	Flächensignatur			Legendeneintrag
		Farbdefinition RGB			
		R	G	B	
-		127	204	153	Naturbedingt sauerstoffarme Grundwasserverhältnisse

#### Objektklasse GWVK\_QUELLHORIZONT\_L (Shapefile)


Attribut: -	Illustration	Flächensignatur			Legendeneintrag
		Farbdefinition RGB			
		R	G	B	
-		0	255	255	Quellhorizont

#### Objektklasse GWVK\_ISOHPSEMITTL (Shapefile)

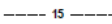
Attribut: ZUSTAND DRUCKFLAECHE	Illustration	Flächensignatur			Legendeneintrag
		Farbdefinition RGB			
		R	G	B	
wenig gesichert gespannt		127	204	153	Isohypsen des Grundwasserspiegels bei Mittelwasserstand (punktirt: wenig gesichert)





**Objektklasse GWVK\_FLISSRICHTUNG\_L und GWVK\_FLISSRICHTUNGPFIL\_F (Shapefile)**

Attribut: ZUSTAND	Illustration	Flächensignatur			Legendeneintrag
		Farbdefinition RGB			
		R	G	B	
nachgewiesen/vermutet		127	204	153	Fließrichtung des Grundwassers nachgewiesen / vermutet


**Objektklasse GWVK\_LEITER\_L (Shapefile)**

Attribut: MAECHTIGKEIT	Illustration	Flächensignatur			Legendeneintrag
		Farbdefinition RGB			
		R	G	B	
5m, 15m, 25m, 30m, 40m, 50m, 60m, 80m		127	204	153	Linie gleicher Grundwassermächtigkeit (m)


**Objektklasse GWVK\_INFILTRATIONPFIL\_F (Shapefile)**

Attribut: TYP	Illustration	Flächensignatur			Legendeneintrag
		Farbdefinition RGB			
		R	G	B	
GW exfiltriert in OG		127	204	153	Oberflächengewässer wirkt als Vorfluter für das Grundwasser
OG infiltriert in GW		127	204	153	Oberflächengewässer infiltriert in das Grundwasser


**Objektklasse GWVK\_KARSTIMPF\_P, GWVK\_KARST\_L, GWVK\_KARSTPFIL\_F, GWVK\_KARSTZWPFIL\_F (Shapefile)**

Attribut: -	Illustration	Flächensignatur			Legendeneintrag
		Farbdefinition RGB			
		R	G	B	
-		127	204	153	Karst- oder Kluftwasserverbindung mit Impfstelle (Distanz grösser 1km)

**Objektklasse GWVK\_ENTWAESSKANAL\_L (Shapefile)**

Attribut: TYP	Illustration	Flächensignatur			Legendeneintrag
		Farbdefinition RGB			
		R	G	B	
oberirdisch unterirdisch		168	105	0	Entwässerungskanal ober-/ unterirdisch, mit Entwässerungspumpwerk

**Objektklasse GWVK\_ENTWAESSPUMP\_P (Shapefile)**

Attribut: -	Illustration	Flächensignatur			Legendeneintrag
		Farbdefinition RGB			
		R	G	B	
-		168	105	0	Entwässerungspumpwerk



**Objektklasse GWVK\_EINBAUTE\_L (Shapefile)**

Attribut: TYP	Illustration	Flächensignatur			Legendeneintrag
		Farbdefinition RGB			
		R	G	B	
Stauwehr Sohlschwelle		168	105	0	Stauwehr/Sohlschwelle mit Staukote (m.ü.M.)

**Kartenbeschreibung:**

"Karte dient als Grundlage für den Vollzug des Gewässerschutzgesetzes (Art. 58 GSchG) und enthält Informationen über die Grundwasserleiter (Lage, Aufbau, Hydrogeolog. Angaben, Fassungen, techn. Anlagen)."

AWE/PfP, AREG/SuS