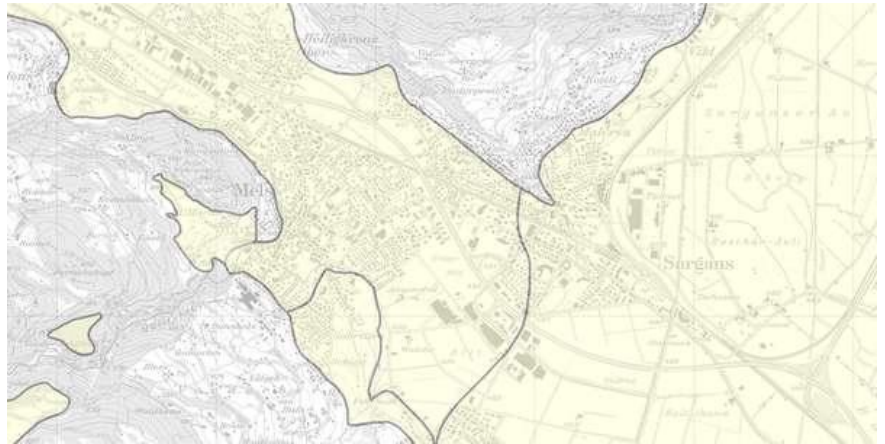


Amt für Wasser und Energie

Datenbeschreibung

Grundwasserinventar (GWINV)



Name, Inhalt

Titel	Grundwasserinventar (GWINV)
Inhalt	Flächenobjekte mit Attributen
Kurzbeschreibung	Inventar der Grundwasservorkommen und - gebiete mit hydrogeologischen Beschreibungen des Untergrundes
Absicht/Zweck	Vollzugsgrundlage Umweltschutz
Räumliche Ausprägung	Vektor
Geografische Audehnung	Kanton St.Gallen

Genauigkeit, Auflösung, Nachführung

Erhebungsmassstab	1:10'000 - 1:25'000 Generalisiert für den Massstab 1:25'000, nicht parzellenscharf.
Lagegenauigkeit [m]	-
Nachführungsperiode	wenn nötig

Datenherkunft und Rechtslage

Datenerhebung	Erzeugt aus Geodaten Grundwasserleiter
Datenerfassung	Auswertung von Geologiekarten, Analyse von Bohrprofilen und hydrogeologischen Berichten
Zuständige Fachstelle	Amt für Wasser und Energie
Rechtsgrundlage	Art. 58 eidg. Gewässerschutzgesetz (GSchG)
Rechtlicher Stellenwert	Vollzugsgrundlage Umweltschutz

Datenformat

Abgabeformate	ESRI Shapefile andere Abgabeformate auf Anfrage
Referenzsysteme	CH1903+_LV95 / EPSG 2056

Datenbezug

Organisation Datenabgabe

Amt für Raumentwicklung und Geoinformation, Datenabgabestelle
Lämmlisbrunnenstrasse 54
9001 St.Gallen
E-Mail: geodaten@sg.ch

Bemerkungen

Weitere Informationen und Datenbezug:

<https://www.sg.ch/bauen/geoinformation/gi/geodaten/gw.html>

Datenbeschreibung

GWINV_GEBIET.shp

Grundwasserinventar Gebiete

- ShapeFile Polygon

Field Name	Alias	Beschreibung
FID	FID	
INVGEBIET	Name	Name des Gebietes
INVPROVINZ	Provinz	grossräumige Einteilung, Flusseinzugsgebiete
KANTON	Kanton	Kantonszugehörigkeit
Shape	Shape	Systemattribut: Geometrie
SUMFLAECHE	Fläche gesamt (ha)	Gesamtfläche des Grundwassergebietes
SUMGRUNDNE	Neubildung gesamt (m3 Nieder)	aufsummierte Neubildungsrate berechnet aufgrund des Niederschlags
SUMVOL	Volumen gesamt (m3)	aufsummiertes geschätztes Totalvolumen des Grundwassergebietes
SUMVOLWASS	Wasseranteil gesamt (m3)	aufsummierter geschätzter Wasseranteil (10% Porenvolumen) des Grundwassergebietes

GWINV_VORKOMMEN.shp

Grundwasserinventar Vorkommen

- ShapeFile Polygon

Field Name	Alias	Beschreibung
FID	FID	
ID_INV	ID_Inv	Inventarnummer (AWE-interne Verwaltung von GW-Vorkommen)
INVBEM	Bemerkungen	Bemerkungen
INVEINSTUF	Hoheit	privates oder öffentliches Vorkommen nach Art. 2 GNG
INVFLAECHE	Fläche (ha)	Fläche des Grundwasservorkommens
INVGEBIET	Gebiet	Name des Gebietes
INVGEOL	Geologie	Beschreibung der geologischen Elemente
INVGRUNDNE	Neubildung (m3 Niederschlag/J	Neubildungsrate berechnet aufgrund des Niederschlags
INVHYDGEOL		
INVNUTZ	Invnutz	Nutzungseignung
INVPROVINZ	Invprovinz	grossräumige Einteilung, Flusseinzugsgebiete
INVUNTERGR	Invuntergrund	Untergrundaufbau
INVVOLVORK	Invvolvork	Volumen in Kubikmeter
INVVOLWASS	Invvolwasser	Wasseranteil in Kubikmeter
INVVORKNAM	Invvorknam	Name des Grundwasservorkommens (z.B. Weiherhus-Rossrüti)

KANTON	Kanton	Kantonszugehörigkeit
Shape	Shape	Systemattribut: Geometrie