

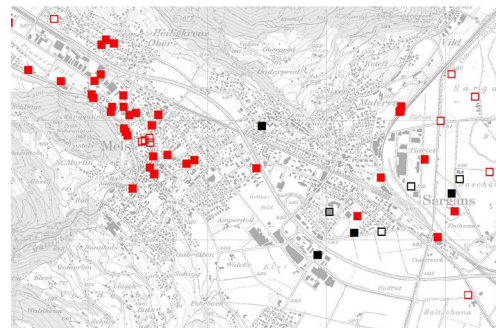


**Amt für Raumentwicklung und Geoinformation
Amt für Wasser und Energie**

Darstellungsbeschreibung

Grundwasserfassungen

(GNOBO_GWFASS)



Inhalt:

Empfehlungen für die Darstellung der Grundwasserfassungen im Kanton St.Gallen:
Grafikdefinitionen und Legenden.

Die zugehörige Datenbeschreibung befindet sich in einem separaten Dokument:
AWE_GNOBO_GWFASS_Datenbeschreibung.pdf

Verwendungszweck / Geltungsbereich:

Verwendungszweck	Empfehlungen für die Darstellung der Grundwasserfassungen: <ul style="list-style-type: none">- Gemeinde-GIS- Web-GIS-Anwendungen- Illustrationen, Kartenausschnitte etc. in diversen Publikationen und Präsentationen
------------------	---

Empfehlungen zur Darstellung in Gemeinde-GIS:

Eingliederung in Themabereich, Metadaten, Darstellung, Kartenhintergrund	Als Beispiel für die Eingliederung und Darstellung der Grundwasserfassungen in Gemeinde-GIS dient das Geoportal (www.geoportal.ch), welches vom Kanton verwendet und regelmässig aktualisiert wird. Es wird empfohlen, die Eingliederung und Darstellung der Daten soweit zweckmässig zu übernehmen.
Zugriffsrechte Internet / Intranet	Keine besonderen Anforderungen



FeatureClass GNOBO_GWFASS: (Shapefile)

Attribut: KATEGORIE	Attribut: Objekt- OBJ_ZUST	Illustration	Flächensignatur			Randfarbe	Legendeneintrag
			Farbdefinition RGB				
			R	G	B		
Grundwasserfassung	bestehend oder unbekannt		255	0	0		Grundwasserfassung, bestehend oder unbekannt
Grundwasserfassung	aufgehoben, versiegt		0	0	0		Grundwasserfassung, aufgehoben, versiegt
Grundwasserfassung	geplant		130	130	130	schwarz	Grundwasserfassung, geplant
Grundwasserfassung, geringe Leistung	bestehend oder unbekannt		255	255	255	rot	kleine Grundwasserfassung bestehend oder unbekannt
Grundwasserfassung, geringe Leistung	aufgehoben, versiegt		255	255	255	schwarz	kleine Grundwasserfassung aufgehoben, versiegt
Grundwasserfassung, geringe Leistung	geplant		255	255	255	grau	kleine Grundwasserfassung geplant
						130	

Erklärungen Kartencode:

Karte	Abk.	Wert	Bemerkung
Grundwasserkarte	GWK	G	Beispiel: "GS_ _" Objekt wird in der GWK und GSK dargestellt, erscheint aber nicht in der WRK und der ESK.
Gewässerschutzkarte	GSK	S	
Wasserrechtskarte	WRK	W	
Erdwärmesondenkarte	ESK	E	

AWE/PfP, AREG/SuS