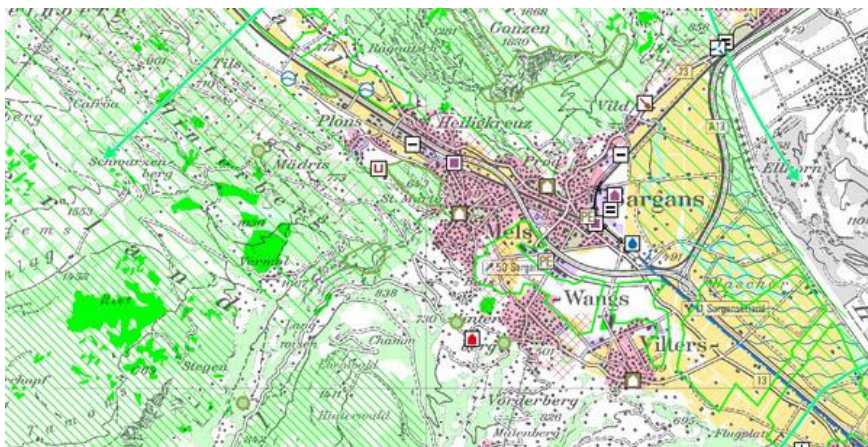




Amt für Raumentwicklung und Geoinformation

Datenbeschreibung

Kantonaler Richtplan (RP)



Name, Inhalt

Titel	Kantonaler Richtplan (RP)
Inhalt	Flächen-, Linien- und Punktobjekte mit Attributen, überlappend
Kurzbeschreibung	Der Richtplan des Kt. SG besteht aus Richtplankarte und Richtplankarte. Die RP-Karte enthält alle kartographisch darstellbaren Richtplanbeschlüsse. Die in der gedruckten Richtplankarte als Ausgangslage bezeichneten Datenebenen Wald und Fruchtfolgeflächen sind nicht enthalten.
Absicht/Zweck	Kartographische Darstellung der Richtplanbeschlüsse. Der Richtplan ist das Führungsinstrument der Regierung in der Raumplanung. Mit dem Richtplan werden Leitplanken für die räumliche Entwicklung des Kantons St. Gallen gesetzt und die zur Verwirklichung der angestrebten räumlichen Ordnung erforderlichen Tätigkeiten festgelegt. Der Richtplan ist für alle Behörden verbindlich. Er bringt keine neuen Regulierungen. Die Festlegungen im Richtplan gehen räumlich und sachlich nur so weit, als die der übergeordneten Planungsstufe zugewiesenen Aufgaben dies erfordern. Den nachgeordneten Planungsinstanzen lässt der Richtplan bewusst einen Entscheidungsspielraum. Für die Bevölkerung ist der Richtplan eine Orientierungshilfe; er zeigt, welche Ziele die Regierung in der räumlichen Entwicklung des Kantons verfolgt. Der Richtplan schafft damit auch jene Transparenz und längerfristige Sicherheit, welche raumbeeinflussende Akteure und Investoren für die Vorbereitung ihrer Vorhaben benötigen.
Räumliche Ausprägung	Vektor
Geografische Ausdehnung	Kanton St.Gallen

Genauigkeit, Auflösung, Nachführung

Erhebungsmaßstab	1:1'000 - 1:75'000 Enthält verschiedene Ebenen mit unterschiedlicher Erfassungsgenauigkeit.
Lagegenauigkeit [m]	50 - 100
Nachführungsperiode	jährlich

Datenherkunft und Rechtslage

Datenerhebung	Digitalisierung im ArcGIS-Datenformat ab 2008, Übernahme aus CAD-Projekt
Datenerfassung	Erster Richtplan von 1990; älteste Datenelemente ab 2002

Zuständige Fachstelle	Amt für Raumentwicklung und Geoinformation
Rechtsgrundlage	Bundesgesetz über die Raumplanung (RPG) Verordnung über die Raumplanung (RPV) Kantonales Planungs- und Baugesetz (PBG)
Rechtlicher Stellenwert	Der Richtplan zeigt die im Hinblick auf die anzustrebende räumliche Entwicklung wesentlichen Ergebnisse der Planung im Kanton und der Zusammenarbeit mit Bund, Nachbarkantonen und benachbartem Ausland; er bestimmt die Richtung der weiteren Planung und Zusammenarbeit, insbesondere mit Vorgaben für die Zuweisung der Bodennutzungen und für die Koordination der einzelnen Sachbereiche, und bezeichnet die dafür erforderlichen Schritte.

Datenformat

Abgabeformate	["ESRI Shapefile", "andere Abgabeformate auf Anfrage"]
Referenzsysteme	CH1903+_LV95 / EPSG 2056

Datenbezug

Organisation Datenabgabe	Amt für Raumentwicklung und Geoinformation, Datenabgabestelle Lämmli brunnenstrasse 54 9001 St.Gallen E-Mail: geodaten@sg.ch
--------------------------	---

Bemerkungen

Weitere Informationen und Datenbezug:
<https://www.sg.ch/bauen/geoinformation/gi/geodaten/rp.html>

Verfügbar als Geodienst:
<https://www.sg.ch/bauen/geoinformation/gi/geodienste.html>

Datenbeschreibung:

Bis 2012 lagen die Richtplandaten lediglich in einer für den Druck der RP-Karte erforderlichen Darstellungsstruktur vor. Für die Datenabgabe wurden die Daten neu organisiert und harmonisiert. Die Attributbezeichnung sind in der Regel selbst erklärend und nimmt z.T. Bezug auf die Originaldaten.

Die Datenstruktur orientiert sich an der Gruppierung der Richtplanlegende (Papierkarte). Innerhalb der vier Gruppen (Siedlung, Natur und Landschaft, Verkehr, Versorgung und Entsorgung) wurden die Daten in logische Objektklassen zusammengefasst. Zur Unterteilung gemäss Legende RP-Karte wurden die Attribute RP_LEGENDE (Darstellung in der Richtplankarte), KLASSE (Name der ursprünglichen Objektklasse) eingeführt. Zudem wurden die Attributbezeichnungen der originalen Daten harmonisiert. Konkret bedeutet dies eine Vereinigung von Attributen mit gleichen/gleichbedeutenden Inhalten. So finden sich beispielsweise die Inhalte dreier bisheriger Attribute Name, Objektname und Bezeichnung neu unter dem einzigen Attribut BEZEICHNUNG wieder.

Datenbeschreibung

RP_AMPHIBIENLAICHGEBIETE.shp

Amphibienlaichgebiete; Naturschutzgebiete (V 31)

- ShapeFile Point

Field Name	Alias	Beschreibung
BEDEUTUNG	Bedeutung	Bedeutung national oder regional
BEMERKUNG	Bemerkungen	Bemerkungen
FID	FID	Systemattribut: Field-ID
GDE_NAME	Gemeinde	Politische Gemeinde
GUELTIG_AB	gueltig ab	Datum Aufnahme eines Features in den Richtplan
KLASSE	Klasse	Klassifikation
OBJ_NAME	Objektname	Objektname
OBJ_NUMMER	Objektnummer	Objektnummer
RP_JAHR	Richtplan Jahr	Jahreszahl des abgebildeten Richtplanes. Die Elemente im Datensatz sind im Richtplan YYYY enthalten.

RP_LEGENDE	Richtplan Legende	Name des Datensatzes in der Richtplanlegende der Richtplankarte (Datensätze sind in den Geodaten z.T. zusammengefasst). Sowie Richtplankapitel (aus dem Richtplantext) in Klammer.
RP_TEXT	Richtplantext	URL zum entsprechenden Richtplanblatt im Richtplantext
Shape		Systemattribut: Geometrie

RP_ANSCHLUESSE_HALTESTELLEN.shp

Anschlussgleise (VI 35), Aus- und Neubau Haltestellen (VI 32), Netzergänzungen Anschlüsse Nationalstrassen (VI 21)

- ShapeFile Point

Field Name	Alias	Beschreibung
BEDEUTUNG	Bedeutung	Bedeutung
BEMERKUNG	Bemerkungen	Bemerkungen
BEZEICHNUN	Bezeichnung	Bezeichnung
FID	FID	Systemattribut: Field-ID
GDE_NAME	Gemeindename	Politische Gemeinde
GUELTIG_AB	gueltig ab	Datum Aufnahme eines Features in den Richtplan
KLASSE	Klasse	Klassifizierung
KOORDSTAND	Koordinationsstand	Koordinationsstand
OBJ_NUMMER	Objektnummer	Objektnummer
RP_JAHR	Richtplan Jahr	Jahreszahl des abgebildeten Richtplanes. Die Elemente im Datensatz sind im Richtplan YYYY enthalten.
RP_LEGENDE	Richtplan Legende	Name des Datensatzes in der Richtplanlegende der Richtplankarte (Datensätze sind in den Geodaten z.T. zusammengefasst). Sowie Richtplankapitel (aus dem Richtplantext) in Klammer.
RP_TEXT		URL zum entsprechenden Richtplanblatt im Richtplantext
Shape	Shape	Systemattribut: Geometrie
STATUS	Status	Status

RP_BAHN_STRASSENNETZ.shp

Ausbauvorhaben Bahnlinien (VI 31, VI 32), Netzergänzungen Strassen (VI 21) und Eigentrasse ÖV-Achsen (VI 32)

- ShapeFile Polyline

Field Name	Alias	Beschreibung
BEDEUTUNG	Bedeutung	Bedeutung
BEMERKUNG	Bemerkungen	Bemerkungen
BEZEICHNUN	Bezeichnung	Bezeichnung
FID		Systemattribut: Field-ID
GUELTIG_AB	gueltig ab	Datum Aufnahme eines Features in den Richtplan
KLASSE	Klasse	Klassifizierung
KOORDSTAND	Koordinationsstand	Koordinationsstand
OBJ_NUMMER	Objektnummer	Objektnummer
RP_JAHR	Richtplan Jahr	Jahreszahl des abgebildeten Richtplanes. Die Elemente im Datensatz sind im Richtplan YYYY enthalten.
RP_LEGENDE	Richtplan Legende	Name des Datensatzes in der Richtplanlegende der Richtplankarte (Datensätze sind in den Geodaten z.T. zusammengefasst). Sowie Richtplankapitel (aus dem Richtplantext) in Klammer.
RP_TEXT	Richtplantext	URL zum entsprechenden Richtplanblatt im Richtplantext
Shape		Systemattribut: Geometrie
STATUS	Status	Status

RP_BAUTEN_ANLAGEN.shp

Bauten und Anlagen: Öffentliche Bauten und Anlagen (S41), Publikumsintensive Einrichtungen (S42), Schützenswerte

Industrieanlagen (S32) und Durchgangsplätze für Fahrende (S43)

- ShapeFile Point

Field Name	Alias	Beschreibung
BEZEICHNUN	Bezeichnung	Bezeichnung
DOSSIER	Dossier	Dossier Nummer
FID	FID	Systemattribut: Field-ID
GDE_NAME	Gemeindename	Politische Gemeinde
GUELTIG_AB	gueltig ab	Datum Aufnahme eines Features in den Richtplan
KLASSE	Klasse	Klassifizierung
OBJ_NUMMER	Objektnummer	Objektnummer
RP_JAHR	Richtplan Jahr	Jahreszahl des abgebildeten Richtplanes. Die Elemente im Datensatz sind im Richtplan YYYY enthalten.
RP_LEGENDE	Richtplan Legende	Name des Datensatzes in der Richtplanlegende der Richtplankarte (Datensätze sind in den Geodaten z.T. zusammengefasst). Sowie Richtplankapitel (aus dem Richtplantext) in Klammer.
RP_TEXT	Richtplantext	URL zum entsprechenden Richtplanblatt im Richtplantext
Shape		Systemattribut: Geometrie
STATUS	Status	Status

RP_ENERGIE.shp

Bauvorhaben Übertragungsleitungen (VII 22)

- ShapeFile Polyline

Field Name	Alias	Beschreibung
BEMERKUNG	Bemerkungen	Bemerkungen
BEZEICHNUN	Bezeichnung	Bezeichnung
FID	FID	Systemattribut: Field-ID
GUELTIG_AB	gueltig ab	Datum Aufnahme eines Features in den Richtplan
KLASSE	Klasse	Klassifizierung
PARTNER	Partner	Partner
RP_JAHR	Richtplan Jahr	Jahreszahl des abgebildeten Richtplanes. Die Elemente im Datensatz sind im Richtplan YYYY enthalten.
RP_LEGENDE	Richtplan Legende	Name des Datensatzes in der Richtplanlegende der Richtplankarte (Datensätze sind in den Geodaten z.T. zusammengefasst). Sowie Richtplankapitel (aus dem Richtplantext) in Klammer.
RP_TEXT	Richtplantext	URL zum entsprechenden Richtplanblatt im Richtplantext
Shape	Shape	Systemattribut: Geometrie

RP_ENTSORGUNG.shp

Entsorgung: Deponien (VII 61) und Kehrichtverbrennungsanlagen (VII 62)

- ShapeFile Point

Field Name	Alias	Beschreibung
BEMERKUNG	Bemerkungen	Bemerkungen
BEZEICHNUN	Bezeichnung	Bezeichnung
DEPONIETYP	Deponietyp	Deponietyp A, B, C, D, E
EZG_IN_SG	Einzugsgebiet im Kanton St.Gal	Einzugsgebiet im Kanton St.Gallen
FID	FID	Systemattribut: Field-ID
GDE_NAME	Gemeindename	Politische Gemeinde
GUELTIG_AB	gueltig ab	Datum Aufnahme eines Features in den Richtplan

KLASSE	Klasse	Klassifizierung in Deponie oder Kehrichtverbrennungsanlage
KOORDSTAND	Koordinationsstand	Koordinationsstand
OBJ_NUMMER	Objektnummer	Objektnummer
RP_JAHR	Richtplan Jahr	Jahreszahl des abgebildeten Richtplanes. Die Elemente im Datensatz sind im Richtplan YYYY enthalten.
RP_LEGENDE	Richtplan Legende	Name des Datensatzes in der Richtplanlegende der Richtplankarte (Datensätze sind in den Geodaten z.T. zusammengefasst). Sowie Richtplankapitel (aus dem Richtplantext) in Klammer.
RP_TEXT		URL zum entsprechenden Richtplanblatt im Richtplantext
Shape	Shape	Systemattribut: Geometrie
STATUS	Status	Status

RP_FUNKTION_SEEUFER.shp

Vorrangfunktion Seeufer (V 34, V35, V 36)

- ShapeFile Polyline

Field Name	Alias	Beschreibung
FID	FID	Systemattribut: Field-ID
GUELTIG_AB	gueltig ab	Datum Aufnahme eines Features in den Richtplan
KLASSE	Klasse	Klassifizierung
NAME	Name	Name See
RP_JAHR	Richtplan Jahr	Jahreszahl des abgebildeten Richtplanes. Die Elemente im Datensatz sind im Richtplan YYYY enthalten.
RP_LEGENDE	Richtplan Legende	Name des Datensatzes in der Richtplanlegende der Richtplankarte (Datensätze sind in den Geodaten z.T. zusammengefasst). Sowie Richtplankapitel (aus dem Richtplantext) in Klammer.
RP_TEXT	Richtplantext	URL zum entsprechenden Richtplanblatt im Richtplantext
Shape	Shape	Systemattribut: Geometrie
VORRANGFUN	Vorrangfunktion	Vorrangfunktion des Seeufers

RP_GEOTOPE.shp

Geotope (V 31)

- ShapeFile Point

Field Name	Alias	Beschreibung
BEDEUTUNG	Bedeutung	Bedeutung
FID	FID	Systemattribut: Field-ID
GDE_NAME	Gemeindename	Politische Gemeinde
GUELTIG_AB	gueltig ab	Datum Aufnahme eines Features in den Richtplan
KATEGORIE	Kategorie	Kategorie
KLASSE	Klasse	Klassifikation
OBJ_BESCHR	Objektbeschreibung	Objektbeschreibung
OBJ_NUMMER	Objektnummer	Objektnummer
RP_JAHR	Richtplan Jahr	Jahreszahl des abgebildeten Richtplanes. Die Elemente im Datensatz sind im Richtplan YYYY enthalten.
RP_LEGENDE	Richtplan Legende	Name des Datensatzes in der Richtplanlegende der Richtplankarte (Datensätze sind in den Geodaten z.T. zusammengefasst). Sowie Richtplankapitel (aus dem Richtplantext) in Klammer.
RP_TEXT	Richtplantext	URL zum entsprechenden Richtplanblatt im Richtplantext
Shape	Shape	Systemattribut: Geometrie

RP_GOLFPLAETZE.shp

Golfplätze (V 54)

- ShapeFile Point

Field Name	Alias	Beschreibung
BEZEICHNUN	Bezeichnung	Bezeichnung
FID	FID	Systemattribut: Field-ID
GDE_NAME	Gemeindename	Politische Gemeinde
GUELTIG_AB	gueltig ab	Datum Aufnahme eines Features in den Richtplan
KLASSE	Klasse	Klassifizierung
KOORDSTAND	Koordinationsstand	Koordinationsstand
RP_JAHR	Richtplan Jahr	Jahreszahl des abgebildeten Richtplanes. Die Elemente im Datensatz sind im Richtplan YYYY enthalten.
RP_LEGENDE	Richtplan Legende	Name des Datensatzes in der Richtplanlegende der Richtplankarte (Datensätze sind in den Geodaten z.T. zusammengefasst). Sowie Richtplankapitel (aus dem Richtplantext) in Klammer.
RP_TEXT	Richtplantext	URL zum entsprechenden Richtplanblatt im Richtplantext
Shape		
VORHABEN	Vorhaben	Name Vorhaben

RP_GRUNDWASSER_RESERVEN.shp

Grundwasserreserven (VII 31)

- ShapeFile Polygon

Field Name	Alias	Beschreibung
BEZEICHNUN	Bezeichnung	Bezeichnung
FID	Objekt Identifikator	Systemattribut
GDE_NAME	Gemeindename	Politische Gemeinde
GUELTIG_AB	gueltig ab	Datum Aufnahme eines Features in den Richtplan
HANDLUNGSB	Handlungsbedarf	Handlungsbedarf
KLASSE	Klasse	Klassifizierung
OBJ_NUMMER	Objektnummer	Objektnummer
RP_JAHR	Richtplan: Jahr	Jahreszahl des abgebildeten Richtplanes, die Elemente im Datensatz sind im Richtplan YYYY enthalten
RP_LEGENDE	Richtplan: Legende	Name des Themas in der Richtplanlegende der Richtplankarte und im Richtplantext
RP_TEXT	Richtplantext	URL zum Richtplantext
SCHUTZSTAT	Schutzstatus	Schutzstatus rechtskräftig oder provisorisch
Shape	Shape	Systemattribut: Geometrie
STARTDATUM	Startdatum	Datum Aufnahme in den Richtplan

RP_HOCHWASSERSCHUTZ.shp

Hochwasserschutz; Langfristige Siedlungsgrenzen (V42)

- ShapeFile Polyline

Field Name	Alias	Beschreibung
BEZEICHNUN	Bezeichnung	Bezeichnung
FID	FID	Systemattribut: Field-ID
GUELTIG_AB	gueltig ab	Datum Aufnahme eines Features in den Richtplan
KLASSE	Klasse	Klassifizierung
RP_JAHR	Richtplan Jahr	Jahreszahl des abgebildeten Richtplanes. Die Elemente im Datensatz sind im Richtplan YYYY enthalten.
RP_LEGENDE	Richtplan Legende	Name des Datensatzes in der Richtplanlegende der Richtplankarte (Datensätze sind in den Geodaten z.T. zusammengefasst). Sowie Richtplankapitel (aus dem Richtplantext) in Klammer.

RP_TEXT	Richtplantext	URL zum entsprechenden Richtplanblatt im Richtplantext
Shape	Shape	Systemattribut: Geometrie

RP_LANDSCHAFTSSCHUTZ.shp

Landschaftsschutzgebiete (V 31) und Geotope (V31)

- ShapeFile Polygon

Field Name	Alias	Beschreibung
BEMERKUNG	Bemerkungen	Bemerkungen
FID	FID	Systemattribut: Field-ID
GDE_NAME	Gemeindename	Politische Gemeinde
GUELTIG_AB	gueltig ab	Datum Aufnahme eines Features in den Richtplan
KLASSE	Klasse	Klassifizierung
OBJ_NUMMER	Objektnummer	Objektnummer
OERTLICHKE	Oertlichkeit	Örtlichkeit
RP_JAHR	Richtplan Jahr	Jahreszahl des abgebildeten Richtplanes. Die Elemente im Datensatz sind im Richtplan YYYY enthalten.
RP_LEGENDE	Richtplan Legende	Name des Datensatzes in der Richtplanlegende der Richtplankarte (Datensätze sind in den Geodaten z.T. zusammengefasst). Sowie Richtplankapitel (aus dem Richtplantext) in Klammer.
RP_TEXT	Richtplantext	URL zum entsprechenden Richtplanblatt im Richtplantext
Shape	Shape	Systemattribut: Geometrie

RP_LEBENSRAEUME.shp

Lebensräume bedrohter Arten (V 31), Lebensräume Gewässer und Auen (V 31) und Gebiete mit lückigem Lebensraumverbund (V 32)

- ShapeFile Polygon

Field Name	Alias	Beschreibung
BEMERKUNG	Bemerkungen	Bemerkungen
FID	FID	Systemattribut: Field-ID
GUELTIG_AB	gueltig ab	Datum Aufnahme eines Features in den Richtplan
KATEGORIE	Kategorie	Kategorie
KLASSE	Klasse	Klassifizierung
OBJ_NUMMER	Objektnummer	Objektnummer
OERTLICHKE	Oertlichkeit	Örtlichkeit
RP_JAHR	Richtplan Jahr	Jahreszahl des abgebildeten Richtplanes. Die Elemente im Datensatz sind im Richtplan YYYY enthalten.
RP_LEGENDE	Richtplan Legende	Name des Datensatzes in der Richtplanlegende der Richtplankarte (Datensätze sind in den Geodaten z.T. zusammengefasst). Sowie Richtplankapitel (aus dem Richtplantext) in Klammer.
RP_TEXT	Richtplantext	URL zum entsprechenden Richtplanblatt im Richtplantext
Shape	Shape	Systemattribut: Geometrie

RP_LUFTFAHRT.shp

Luftfahrtanlagen: Heliport (VI 41) und Flugplätze (VI 41)

- ShapeFile Point

Field Name	Alias	Beschreibung
ANLAGEART	Anlageart	Anlageart Heliport oder Flugfeld
BEZEICHNUN	Bezeichnung	Bezeichnung
FID	FID	Systemattribut: Field-ID
GUELTIG_AB	gueltig ab	Datum Aufnahme eines Features in den Richtplan

KLASSE	Klasse	Klassifizierung
RP_JAHR	Richtplan Jahr	Jahreszahl des abgebildeten Richtplanes. Die Elemente im Datensatz sind im Richtplan YYYY enthalten.
RP_LEGENDE	Richtplan Legende	Name des Datensatzes in der Richtplanlegende der Richtplankarte (Datensätze sind in den Geodaten z.T. zusammengefasst). Sowie Richtplankapitel (aus dem Richtplantext) in Klammer.
RP_TEXT	Richtplantext	URL zum entsprechenden Richtplanblatt im Richtplantext
Shape	Shape	Systemattribut: Geometrie

RP_NATURSCHUTZGEBIETE.shp

Naturschutzgebiete (V 31)

- ShapeFile Polygon

Field Name	Alias	Beschreibung
BEDEUTUNG	Bedeutung	Bedeutung national oder regional
BEMERKUNG	Bemerkungen	Bemerkungen
FID	FID	Systemattribut: Field-ID
GDE_NAME	Gemeindename	Politische Gemeinde
GUELTIG_AB	gueltig ab	Datum Aufnahme eines Features in den Richtplan
KATEGORIE	Kategorie	Kategorie
KLASSE	Klasse	Klassifizierung
OBJ_NUMMER	Objektnummer	Objektnummer
OERTLICHKE	Oertlichkeit	Örtlichkeit
RP_JAHR	Richtplan Jahr	Jahreszahl des abgebildeten Richtplanes. Die Elemente im Datensatz sind im Richtplan YYYY enthalten.
RP_LEGENDE	Richtplan Legende	Name des Datensatzes in der Richtplanlegende der Richtplankarte (Datensätze sind in den Geodaten z.T. zusammengefasst). Sowie Richtplankapitel (aus dem Richtplantext) in Klammer.
RP_TEXT	Richtplantext	URL zum entsprechenden Richtplanblatt im Richtplantext
Shape	Shape	Systemattribut: Geometrie

RP_PERIMETER_SIEDLUNGSGEBIET.shp

Perimeter Siedlungsgebiet (S11)

- ShapeFile Polygon

Field Name	Alias	Beschreibung
BFS_NR	BFS Nummer	BFS Nummer Gemeinde
FID	FID	Systemattribut: Field-ID
GDE_NAME	Gemeindename	Politische Gemeinde
GUELTIG_AB	gueltig ab	Datum Aufnahme eines Features in den Richtplan
KLASSE	Klasse	Klassifikation
RAUMTYP	Raumtyp Raumkonzept	Raumtyp gemäss Raumkonzept
REGION	Region	Region
RP_JAHR	Richtplan Jahr	Jahreszahl des abgebildeten Richtplanes. Die Elemente im Datensatz sind im Richtplan YYYY enthalten.
RP_LEGENDE	Richtplan Legende	Name des Datensatzes in der Richtplanlegende der Richtplankarte (Datensätze sind in den Geodaten z.T. zusammengefasst). Sowie Richtplankapitel (aus dem Richtplantext) in Klammer.
RP_TEXT	Richtplantext	URL zum entsprechenden Richtplanblatt im Richtplantext
Shape	Shape	Systemattribut: Geometrie
STATUS	Status	Status der Gemeinde: definitives oder provisorisches Siedlungsgebiet

RP_RESSOURCEN.shp

- ShapeFile Point

Field Name	Alias	Beschreibung
BEMERKUNG	Bemerkungen	Bemerkungen
BEZEICHNUN	Bezeichnung	Bezeichnung
FID	FID	Systemattribut: Field-ID
GDE_NAME	Gemeindenname	Politische Gemeinde
GUELTIG_AB	gueltig ab	Datum Aufnahme eines Features in den Richtplan
HANDLUNGSB	Handlungsbedarf	Handlungsbedarf
KLASSE	Klasse	Klassifizierung
KOORDSTAND	Koordinationsstand	Koordinationsstand
OBJ_NUMMER	Objektnummer	Objektnummer
RP_JAHR	Richtplan Jahr	Jahreszahl des abgebildeten Richtplanes. Die Elemente im Datensatz sind im Richtplan YYYY enthalten.
RP_LEGENDE	Richtplan Legende	Name des Datensatzes in der Richtplanlegende der Richtplankarte (Datensätze sind in den Geodaten z.T. zusammengefasst). Sowie Richtplankapitel (aus dem Richtplantext) in Klammer.
RP_TEXT	Richtplantext	URL zum entsprechenden Richtplanblatt im Richtplantext
Shape	Shape	Systemattribut: Geometrie
STATUS	Status	Status

RP_SCHUETZENSWERTE_ORTSBILDER.shp

Schützenswerte Ortsbilder (S31)

- ShapeFile Point

Field Name	Alias	Beschreibung
BEDEUTUNG	Bedeutung	Bedeutung; kantonal oder national
BEZEICHNUN	Bezeichnung	Bezeichnung
FID	FID	Systemattribut: Field-ID
GDE_NAME	Gemeindenname	Politische Gemeinde
GUELTIG_AB	gueltig ab	Datum Aufnahme eines Features in den Richtplan
KLASSE	Klasse	Klassifizierung
KOORDSTAND	Koordinationsstand	Koordinationsstand
ORT	Ort	Ortsbezeichnung
RP_JAHR	Richtplan Jahr	Jahreszahl des abgebildeten Richtplanes. Die Elemente im Datensatz sind im Richtplan YYYY enthalten.
RP_LEGENDE	Richtplan Legende	Name des Datensatzes in der Richtplanlegende der Richtplankarte (Datensätze sind in den Geodaten z.T. zusammengefasst). Sowie Richtplankapitel (aus dem Richtplantext) in Klammer.
RP_TEXT	Richtplantext	URL zum entsprechenden Richtplanblatt im Richtplantext
Shape	Shape	Systemattribut: Geometrie

RP_SIEDLUNG_LANDSCHAFT.shp

Siedlung und Landschaft: Siedlungsgliedernde Freiräume (S16), Streusiedlungsgebiete (S52) und Landschaften mit schützenswerter Bausubstanz (S53)

- ShapeFile Polygon

Field Name	Alias	Beschreibung
BEMERKUNG	Bemerkungen	Bemerkungen
BEZEICHNUN	Bezeichnung	Bezeichnung
FID	FID	Systemattribut: Field-ID

GDE_NAME	Gemeindename	Politische Gemeinde
GUELTIG_AB	gueltig ab	Datum Aufnahme eines Features in den Richtplan
KLASSE	Klasse	Klassifizierung
RP_JAHR	Richtplan Jahr	Jahreszahl des abgebildeten Richtplanes. Die Elemente im Datensatz sind im Richtplan YYYY enthalten.
RP_LEGENDE	Richtplan Legende	Name des Datensatzes in der Richtplanlegende der Richtplankarte (Datensätze sind in den Geodaten z.T. zusammengefasst). Sowie Richtplankapitel (aus dem Richtplantext) in Klammer.
RP_TEXT	Richtplantext	URL zum entsprechenden Richtplanblatt im Richtplantext
Shape	Shape	Systemattribut: Geometrie

RP_SIEDLUNGSGEBIET.shp

Siedlungsgebiet (S11): Wohn- und Mischnutzung, Arbeitsnutzung und Sonstige Nutzung

- ShapeFile Polygon

Field Name	Alias	Beschreibung
BEMERKUNG	Bemerkungen	Bemerkungen
FID	FID	Systemattribut: Field-ID
GUELTIG_AB	gueltig ab	Datum Aufnahme eines Features in den Richtplan
KLASSE	Klasse	Klassifizierung
RP_JAHR	Richtplan Jahr	Jahreszahl des abgebildeten Richtplanes. Die Elemente im Datensatz sind im Richtplan YYYY enthalten.
RP_LEGENDE	Richtplan Legende	Name des Datensatzes in der Richtplanlegende der Richtplankarte (Datensätze sind in den Geodaten z.T. zusammengefasst). Sowie Richtplankapitel (aus dem Richtplantext) in Klammer.
RP_TEXT	Richtplantext	URL zum entsprechenden Richtplanblatt im Richtplantext
Shape	Shape	Systemattribut: Geometrie
TYP	Typ	Typisierung Nutzung Siedlungsgebiet

RP_SIEDLUNGSGRENZEN.shp

Langfristige Siedlungsgrenzen (V 42)

- ShapeFile Polyline

Field Name	Alias	Beschreibung
BEMERKUNG	Bemerkungen	Bemerkungen
BEZEICHNUN	Bezeichnung	Bezeichnung
FID	FID	Systemattribut: Field-ID
GUELTIG_AB	gueltig ab	Datum Aufnahme eines Features in den Richtplan
KLASSE	Klasse	Klassifizierung
RP_JAHR	Richtplan Jahr	Jahreszahl des abgebildeten Richtplanes. Die Elemente im Datensatz sind im Richtplan YYYY enthalten.
RP_LEGENDE	Richtplan Legende	Name des Datensatzes in der Richtplanlegende der Richtplankarte (Datensätze sind in den Geodaten z.T. zusammengefasst). Sowie Richtplankapitel (aus dem Richtplantext) in Klammer.
RP_TEXT	Richtplantext	URL zum entsprechenden Richtplanblatt im Richtplantext
Shape	Shape	Systemattribut: Geometrie

RP_TABU_ENTWAESSERUNG.shp

TABU-Zonen Siedlungsentwässerung (V 42)

- ShapeFile Polygon

Field Name	Alias	Beschreibung
BEZEICHNUN	Bezeichnung	Bezeichnung
FID	FID	Systemattribut: Field-ID

GUELTIG_AB	gueltig ab	Datum Aufnahme eines Features in den Richtplan
KLASSE	Klasse	Klassierung
RP_JAHR	Richtplan Jahr	Jahreszahl des abgebildeten Richtplanes. Die Elemente im Datensatz sind im Richtplan YYYY enthalten.
RP_LEGENDE	Richtplan Legende	Name des Datensatzes in der Richtplanlegende der Richtplankarte (Datensätze sind in den Geodaten z.T. zusammengefasst). Sowie Richtplankapitel (aus dem Richtplantext) in Klammer.
RP_TEXT	Richtplantext	URL zum entsprechenden Richtplanblatt im Richtplantext
Shape	Shape	Systemattribut: Geometrie

RP_TIERKORRIDORE.shp

Wildtierkorridore (V 33) und Amphibienzugstellen (V 33)

- ShapeFile Polyline

Field Name	Alias	Beschreibung
BEDEUTUNG	Bedeutung	Bedeutung national oder regional
BEEINTRAEC	Beeinträchtigung	Beeinträchtigung
BEMERKUNG	Bemerkungen	Bemerkungen
FID	FID	Systemattribut: Field-ID
GDE_NAME	Gemeindename	Politische Gemeinde
GUELTIG_AB	gueltig ab	Datum Aufnahme eines Features in den Richtplan
KLASSE	Klasse	Klassifizierung; Wildtierkorridore oder Amphibienzugstelle
LOKALITAET	Lokalitaet	Name Lokalität
OBJ_NUMMER	Objektnummer	Objektnummer
RP_JAHR	Richtplan Jahr	Jahreszahl des abgebildeten Richtplanes. Die Elemente im Datensatz sind im Richtplan YYYY enthalten.
RP_LEGENDE	Richtplan Legende	Name des Datensatzes in der Richtplanlegende der Richtplankarte (Datensätze sind in den Geodaten z.T. zusammengefasst). Sowie Richtplankapitel (aus dem Richtplantext) in Klammer.
RP_TEXT	Richtplantext	URL zum entsprechenden Richtplanblatt im Richtplantext
Shape	Shape	Systemattribut: Geometrie
ZIELART	Zielart	Zielart Fauna

RP_WASSERFASSUNGSSTANDORTE.shp

Wasserfassungsstandorte (VII 32)

- ShapeFile Point

Field Name	Alias	Beschreibung
BEMERKUNG	Bemerkungen	Bemerkungen
FID	FID	Systemattribut: Field-ID
GDE_NAME	Gemeindename	Politische Gemeinde
GUELTIG_AB	gueltig ab	Datum Aufnahme eines Features in den Richtplan
KLASSE	Klasse	Klassifizierung
KOORDSTAND	Koordinationsstand	Koordinationsstand
OBJ_NAME	Objektname	Bezeichnung der Wasserfassung
OBJECTID	Objekt-ID	Systemattribut: Objekt-ID
REGION	Region	Region
RP_JAHR	Richtplan Jahr	Jahreszahl des abgebildeten Richtplanes. Die Elemente im Datensatz sind im Richtplan YYYY enthalten.
RP_LEGENDE	Richtplan Legende	Name des Datensatzes in der Richtplanlegende der Richtplankarte (Datensätze sind in den Geodaten z.T. zusammengefasst). Sowie Richtplankapitel (aus dem Richtplantext) in Klammer.

RP_TEXT	Richtplantext	URL zum entsprechenden Richtplanblatt im Richtplantext
Shape		Systemattribut: Geometrie
STAND_SCHZ	Stand Schutzzone	Stand Rechtskraft der Schutzzone
WASSERF_AR	Art der Wasserfassung	Art der Wasserfassung: Grundwasserfassung, Quellwasserfassung oder Seewasserfassung

RP_WEILER.shp

Weiler (S51)

- ShapeFile Point

Field Name	Alias	Beschreibung
BEZEICHNUN	Bezeichnung	Bezeichnung Weiler
FID	FID	Systemattribut: Field-ID
GUELTIG_AB	gueltig ab	Datum Aufnahme eines Features in den Richtplan
KLASSE	Klasse	Klassifizierung
OBJ_NUMMER	Objektnummer	Objektnummer
RP_JAHR	Richtplan Jahr	Jahreszahl des abgebildeten Richtplanes. Die Elemente im Datensatz sind im Richtplan YYYY enthalten.
RP_LEGENDE	Richtplan Legende	Name des Datensatzes in der Richtplanlegende der Richtplankarte (Datensätze sind in den Geodaten z.T. zusammengefasst). Sowie Richtplankapitel (aus dem Richtplantext) in Klammer.
RP_TEXT	Richtplantext	URL zum entsprechenden Richtplanblatt im Richtplantext
Shape	Shape	Systemattribut: Geometrie

RP_WELTERBEGEBIET.shp

UNESCO Welterbegebiete (V 37)

- ShapeFile Polygon

Field Name	Alias	Beschreibung
BEZEICHNUN	Bezeichnung	Bezeichnung
FID	FID	Systemattribut: Field-ID
GUELTIG_AB	gueltig ab	Datum Aufnahme eines Features in den Richtplan
KLASSE	Klasse	Klassifizierung
RP_JAHR	Richtplan Jahr	Jahreszahl des abgebildeten Richtplanes. Die Elemente im Datensatz sind im Richtplan YYYY enthalten.
RP_LEGENDE	Richtplan Legende	Name des Datensatzes in der Richtplanlegende der Richtplankarte (Datensätze sind in den Geodaten z.T. zusammengefasst). Sowie Richtplankapitel (aus dem Richtplantext) in Klammer.
RP_TEXT	Richtplantext	URL zum entsprechenden Richtplanblatt im Richtplantext
Shape	Shape	Systemattribut: Geometrie

RP_WINDENERGIEANLAGEN.shp

Windenergieanlagen (VII 32)

- ShapeFile Point

Field Name	Alias	Beschreibung
ART	Art	Art Windpark oder Einzelanlage
FID	FID	Systemattribut: Field-ID
GDE_NAME	Gemeindename	Politische Gemeinde
GUELTIG_AB	gueltig ab	Datum Aufnahme eines Features in den Richtplan
KLASSE	Klasse	Klassifizierung
KOORDSTAND	Koordinationsstand	Koordinationsstand
RP_JAHR	Richtplan Jahr	Jahreszahl des abgebildeten Richtplanes. Die Elemente im Datensatz sind im Richtplan YYYY enthalten.

RP_LEGENDE	Richtplan Legende	Name des Datensatzes in der Richtplanlegende der Richtplankarte (Datensätze sind in den Geodaten z.T. zusammengefasst). Sowie Richtplankapitel (aus dem Richtplantext) in Klammer.
RP_TEXT	Richtplantext	URL zum entsprechenden Richtplanblatt im Richtplantext
Shape	Shape	Systemattribut: Geometrie