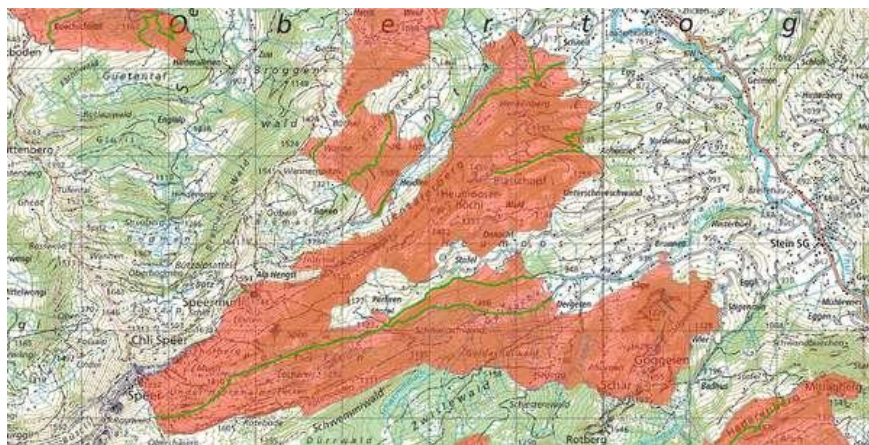




## Amt für Natur, Jagd und Fischerei

Datenbeschreibung

### Wildruhezonen (WRZ)



#### Name, Inhalt

Titel	Wildruhezonen (WRZ)
Inhalt	Wildruhezonen des Kantons St.Gallen.
Kurzbeschreibung	Die Ausscheidung von Wildruhezonen dient der Vermeidung übermässiger Störung von Wildtieren. Wildruhezonen sind für Säugetiere und Vögel wichtige Gebiete, die während bestimmten Jahreszeiten - oder in einzelnen Fällen während des ganzen Jahres - nicht oder nur beschränkt für Freizeitaktivitäten genutzt werden dürfen. Es gibt rechtskräftige und empfohlene Wildruhezonen sowie erlaubte Wege/Routen.
Absicht/Zweck	-
Räumliche Ausprägung	Vektor
Geografische Audehnung	Kanton St.Gallen

#### Genauigkeit, Auflösung, Nachführung

Erhebungsmassstab	1:1'000
Lagegenauigkeit [m]	5
Nachführungsperiode	jährlich

#### Datenherkunft und Rechtslage

Datenerhebung	Übernahme bestehender Geometrien aus Vector25 bzw. Freihanddigitalisierung.
Datenerfassung	Auswahl geeigneter Zonen erfolgt durch das zuständige Fachamt.
Zuständige Fachstelle	Amt für Natur, Jagd und Fischerei
Rechtsgrundlage	Bundesgesetz über die Jagd und Schutz wildlebender Säugetiere und Vögel (Jagdgesetz, JSG), SR 922.0 Art. 7 Absatz 4 Geobasisdatensätze Nr. 195.1 und 195.2 gemäss Anhang der Verordnung über Geoinformation (Geoinformationsverordnung, GeoIV) des Bundes, SR 510.620.
Rechtlicher Stellenwert	Rechtskräftige Wildruhezonen sind über den Rechtssetzungsprozess ausgeschieden (z.B. kantonales Jagdrecht, kommunale Schutzverordnung). Übertretungen in diesen Gebieten sind strafbar.

#### Datenformat

Abgabeformate	ESRI Shapefile andere Abgabeformate auf Anfrage
---------------	--

## Datenbezug

Organisation Datenabgabe

Amt für Raumentwicklung und Geoinformation, Datenabgabestelle  
 Lämmlisbrunnenstrasse 54  
 9001 St.Gallen  
 E-Mail: geodaten@sg.ch

## Bemerkungen

Weitere Informationen und Datenabgabe:

<https://www.sg.ch/bauen/geoinformation/gi/geodaten/wrz.html>

Verfügbar als Geodienst:

<https://www.sg.ch/bauen/geoinformation/gi/geodienste.html>

## Datenbeschreibung

### WRZ\_ROUTE\_L.shp

erlaubte Routen

- ShapeFile Polyline

Field Name	Alias	Beschreibung
FID	Objekt Identifikator	Systemattribut
GEMEINDE	Gemeinde	Aufzählung der Gemeinden, in denen die Route liegt
KANTON	Kanton	Kantonskürzel
MUT_DAT	Mutationsdatum	Datum der letzten Mutation des Objekts
OBJ_NR	Objektnummer	Eindeutiger Code zur Kennzeichnung des Objekts
ROUTEN_NR	Routennummer	Eindeutiger Code zur Kennzeichnung der Route
Shape	Shape	Systemattribut: Geometrie
TEILOBJ_NR	Teilobjektnummer	Identifikationsnummer des Teilobjekts

### WRZ\_WILDRUHEZONE\_F.shp

Wildruhezonen

- ShapeFile Polygon

Field Name	Alias	Beschreibung
ART_SV	Artikel_SV	Verweis auf Artikel in den Bestimmungen der kommunalen Schutzverordnung
BESCHLUSSJ	Beschlussjahr	Jahr des Beschlusses zur Schaffung der Wildruhezone

BEST	Bestimmungen	Bestimmungen für rechtsverbindliche Wildruhezonen: - Zutrittsverbot - Zutrittsverbot (zu Fuss und Wintersportarten) - Zutrittsverbot, durchqueren auf eingezeichneter Route gestattet - Zutrittsverbot, durchqueren auf eingezeichneter Route gestattet - Zutrittsverbot, durchqueren auf eingezeichneter Route gestattet, Leinenpflicht - Zutrittsverbot abseits der eingezeichneten Wege - Zutrittsverbot abseits der eingezeichneten Wege, Leinenpflicht - Wegegebot - Wegegebot, Leinenpflicht - Betreten oder befahren nur auf eingezeichneten Wegen oder Routen gestattet - Betreten oder befahren nur auf Pisten, Loipen und eingezeichneten Wegen oder Routen - Betreten oder befahren nur auf Pisten, Loipen und eingezeichneten Wegen oder Routen, Leinenpflicht - Zutrittsverbot, Abfahrt durch eingezeichneten Korridor gestattet - Wintersportverbot - Wintersportverbot abseits eingezeichneter Routen - Wintersportverbot abseits gekennzeichnete Pisten - Andere Bestimmung
BEST_KT	Kantonale Bestimmungen	Beschreibung einer im Attribut $\zeta$ Bestimmungen $\zeta$ erfassten $\zeta$ Andere Bestimmung $\zeta$
FID	Objekt Identifikator	Systemattribut
GEMEINDE	Gemeinden	Aufzählung der Gemeinden, in denen das Objekt liegt
GRUNDLAGE	Datengrundlage	Grundlage für die Schutzbestimmungen
KANTON	Kanton	Kantonskürzel
MUT_DAT	Mutationsdatum	Datum der letzten Mutation des Objekts
NAME	Name	Bezeichnung des Objekts
OBJ_GIS_FL	Fläche (Ha)	Fläche des Objektes in Ha
OBJ_NR	Objektnummer	Eindeutiger Code zur Kennzeichnung des Objekts
SCHUTZZEIT	Schutzzeit	Zeitraum der Gültigkeit der Schutzbestimmungen
Shape	Shape	Systemattribut: Geometrie
STATUS	Schutzstatus	Schutzstatus (rechtsverbindlich, empfohlen)
TEILOBJ_NR	Teilobjektnummer	Identifikationsnummer des Teilobjekts
ZUSATZINFO	Zusatzinformationen	Zusätzliche Informationen zum Objekt