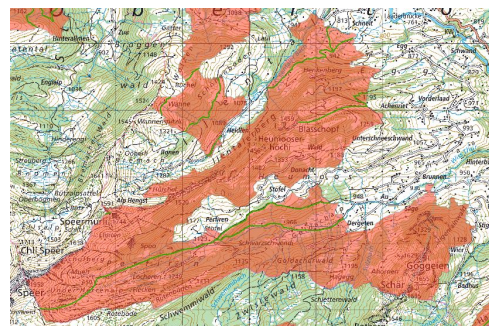




## Darstellungsbeschreibung

### Wildruhezonen

(WRZ)



#### **Inhalt:**

---

Empfehlungen für die Darstellung der Wildruhezonen im Kanton St.Gallen:  
Grafikdefinitionen und Legenden.

Die zugehörige Datenbeschreibung befindet sich in einem separaten Dokument:  
*ANJF\_WRZ\_Datenbeschreibung.pdf*.

#### **Verwendungszweck / Geltungsbereich:**

---

Verwendungszweck	Empfehlungen für die Darstellung der Wildruhezonen: <ul style="list-style-type: none"><li>- Gemeinde-GIS</li><li>- Web-GIS-Anwendungen</li><li>- Illustrationen, Kartenausschnitte etc. in diversen Publikationen und Präsentationen</li></ul>
Copyright	© ANJF SG

#### **Empfehlungen zur Darstellung in Gemeinde-GIS:**

---

Eingliederung in Themabereich, Metadaten, Darstellung, Kartenhintergrund	Als Beispiel für die Eingliederung und Darstellung der Wildruhezonen in Gemeinde-GIS dient das Geoportal ( <a href="http://www.geoportal.ch">www.geoportal.ch</a> ), welches vom Kanton verwendet und regelmässig aktualisiert wird. Es wird empfohlen, die Eingliederung und Darstellung der Daten soweit zweckmässig sinngemäss zu übernehmen.
Zugriffsrechte Internet / Intranet	Keine besonderen Anforderungen





## Übersicht Datensätze


Datensatz	(Objektklasse)
Wildruhezone	WRZ_WILDRUHEZONE_F
Routennetz	WRZ_ROUTE_L

## Karte Wildruhezonen

**Objektklasse WRZ\_WILDRUHEZONE\_F (Shapefile)**  
Transparenz 50%

Attribut: SCHUTZSTATUS	Illustration	Flächensignatur			Legendeneintrag
		Farbdefinition RGB			
		R	G	B	
rechtsverbindlich		255	54	26	Wildruhezone rechtsverbindlich
Transparenz 50%					
empfohlen		255	204	0	Wildruhezone empfohlen
Transparenz 50%					

**Objektklasse WRZ\_ROUTE\_L (Shapefile)**

Attribut: -	Illustration	Flächensignatur			Legendeneintrag
		Farbdefinition RGB			
		R	G	B	
-		56	168	0	Routennetz: erlaubte Wege und Routen

### Kartenbeschreibung:

"Die Karte "Wildruhezonen gemäss kommunaler Schutzverordnung / Kt-SG" zeigt die Wildruhezonen sowie erlaubte Wege und Routen (Routennetz)."