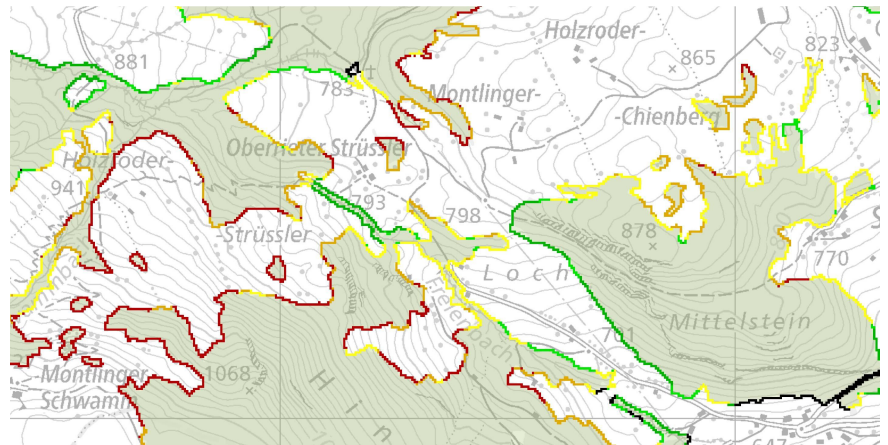


**Amt für Natur, Jagd und Fischerei**

Datenbeschreibung

**Waldränder, ökologisches Potenzial (WROP)**



**Name, Inhalt**

Titel	Waldränder, ökologisches Potenzial (WROP)
Inhalt	Darstellung des ökologischen Potenzials aller Waldränder des Kantons St.Gallen für Aufwertungen.
Kurzbeschreibung	Das Produkt Waldränder, ökologisches Potenzial wurde im Auftrag des ANJF und des KFA erstellt und zeigt das ökologische Potenzial aller Waldränder des Kantons. Ökologisch wertvolle Waldränder sind artenreich und weisen einen stufigen, strukturreichen Aufbau auf. Für das Anlegen und die Pflege von ökologisch wertvollen Waldrändern können GAöL-Beiträge oder Beiträge zur Waldbiodiversität gewährt werden. Aus dieser Karte geht hervor, ob ein Waldrand grundsätzlich für eine Aufwertung geeignet ist.
Absicht/Zweck	-
Räumliche Ausprägung	Vektor
Geografische Audehnung	Kanton St.Gallen

**Genauigkeit, Auflösung, Nachführung**

Erhebungsmassstab	1:10'000
Lagegenauigkeit [m]	Grundlage für den Verlauf der Waldränder bildet die Bestandeskarte 2009, die im Massstab von ca. 1:10'000 erhoben wurde.
Nachführungsperiode	wenn nötig

**Datenherkunft und Rechtslage**

Datenerhebung	Übernahme Rasterdatensatz und Umwandlung in Vektordatensatz mit zusätzlichen Informationen.
Datenerfassung	Projekt "GIS-basierte Priorisierung der Waldränder im Kanton St.Gallen hinsichtlich ihres ökologischen Potenzials" an der ZHAW Wädenswil im Auftrag des ANJF und KFA.
Zuständige Fachstelle	Amt für Natur, Jagd und Fischerei
Rechtsgrundlage	Gesetz über die Abgeltung ökologischer Leistungen (GAöL, sGS 671.7) Verordnung zum Gesetz über die Abgeltung ökologischer Leistungen (V-GAöL, sGS 671.71)
Rechtlicher Stellenwert	Der Datensatz Waldränder, ökologisches Potenzial dient als Grundlage für die Erarbeitung von GAöL-Verträgen zur Erhaltung ökologische wertvoller Waldränder.

## Datenformat

Abgabeformate	ESRI Shapefile andere Abgabeformate auf Anfrage
Referenzsysteme	CH1903+_LV95 / EPSG 2056

## Datenbezug

Organisation Datenabgabe	Amt für Raumentwicklung und Geoinformation, Datenabgabestelle Lämmlisbrunnenstrasse 54 9001 St.Gallen E-Mail: geodaten@sg.ch
--------------------------	---

## Bemerkungen

Weitere Informationen und Datenbezug:  
<https://www.sg.ch/bauen/geoinformation/gi/geodaten/wrop.html>

Verfügbar als Geodienst:  
<https://www.sg.ch/bauen/geoinformation/gi/geodienste.html>

## Datenbeschreibung

### WROP\_HW\_STEILHEIT.shp

- ShapeFile Point

Field Name	Alias	Beschreibung
FID	Objekt Identifikator	Systemattribut
Shape	Shape	Systemattribut: Geometrie
STEILHEIT	Steilheit	Steilheit
VALUE	Punktzahl	Punktzahl

### WROP\_WALDRAND.shp

Waldränder, ökologisches Potenzial

- ShapeFile Polygon

Field Name	Alias	Beschreibung
FID	Objekt Identifikator	Systemattribut
POTENZIAL	Ökologisches Potenzial	Ökologisches Potenzial anhand Ergebnis der erreichten Punktzahl
Shape	Shape	Systemattribut: Geometrie
STRAHLUNG	Potenzielle Sonneneinstrahlung	Gewichtete Intensität der potenziellen Sonneneinstrahlung
VALUE	Punktzahl	Erreichte Punktzahl gemäss Priorisierungsmodell
W_REGION	Waldregion	Waldregion gemäss Forstorganisation
W_REVIER	Forstrevier	Forstrevier gemäss Forstorganisation