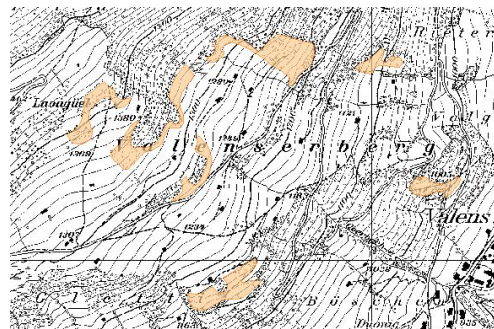




## Darstellungsbeschreibung

### Trockenwiesen und -weiden

(KINV\_TWW)



#### **Inhalt:**

---

Empfehlungen für die Darstellung von Trockenwiesen und -weiden mit regionaler Bedeutung im Kanton St.Gallen: Grafikdefinitionen und Legenden.

Die zugehörige Datenbeschreibung befindet sich in einem separaten Dokument:  
*Datenbeschreibung ANJF\_KINV\_TWW.pdf.*

#### **Verwendungszweck / Geltungsbereich:**

---

Verwendungszweck	Empfehlungen für die Darstellung von Trockenwiesen und -weiden: <ul style="list-style-type: none"><li>- Gemeinde-GIS</li><li>- Web-GIS-Anwendungen</li><li>- Illustrationen, Kartenausschnitte etc. in diversen Publikationen und Präsentationen</li></ul>
Copyright	© ANJF SG

#### **Empfehlungen zur Darstellung in Gemeinde-GIS:**

---

Eingliederung in Themabereich, Metadaten, Darstellung, Kartenhintergrund	Als Beispiel für die Eingliederung und Darstellung von Trockenwiesen und -weiden in Gemeinde-GIS dient das Geoportal ( <a href="http://www.geoportal.ch">www.geoportal.ch</a> ), welches vom Kanton verwendet und regelmässig aktualisiert wird. Es wird empfohlen, die Eingliederung und Darstellung der Daten soweit zweckmässig sinngemäss zu übernehmen.
Zugriffsrechte Internet / Intranet	Keine besonderen Anforderungen




## Übersicht Datensätze

Datensatz	(Objektklasse)
Trockenwiesen und -weiden	tww_r

## Karte Trockenwiesen und -weiden

### Objektklasse tww\_r (Shapefile)

Attribut: -	Illustration	Flächensignatur			Legendeneintrag
		Farbdefinition RGB			
		R	G	B	
-		255/255	203/115	143/0	Trockenwiesen und -weiden

### Kartenbeschreibung:

" Diese Karte zeigt Trockenwiesen und -weiden im Kanton St.Gallen."