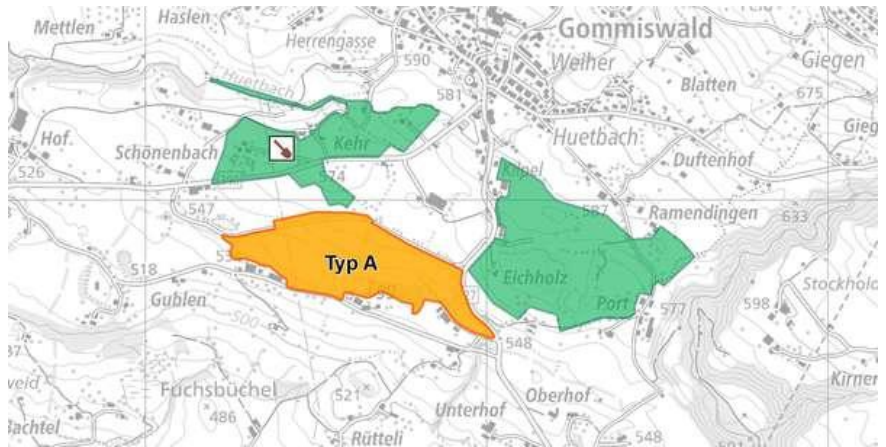


## Amt für Umwelt

Datenbeschreibung

### Abbaustellen und Deponien (AB\_DEP)



#### Name, Inhalt

Titel	Abbaustellen und Deponien (AB_DEP)
Inhalt	Flächenobjekte mit Abbaustellen und Deponien, Punktobjekte mit Abbaustellen und Deponien des Richtplans.
Kurzbeschreibung	Abbaustellen und Deponien. Umgrenzung der bewilligten Abbau- und Deponiepläne sowie die Richtplanstandorte für Abbaustellen und Deponien.
Absicht/Zweck	-
Räumliche Ausprägung	Vektor
Geografische Audehnung	Kanton St.Gallen

#### Genauigkeit, Auflösung, Nachführung

Erhebungsmassstab	1:100 bis 1:10'000 Geometrie der Flächenobjekte übernommen aus den Sondernutzungsplänen (Abbaupläne, Deponiepläne), Punktobjekte übernommen aus der Richtplankarte.
Lagegenauigkeit [m]	1
Nachführungsperiode	unregelmässig

#### Datenherkunft und Rechtslage

Datenerhebung	Digitalisierung von Plänen
Datenerfassung	2014 bis 2017
Zuständige Fachstelle	Amt für Umwelt
Rechtsgrundlage	Keine
Rechtlicher Stellenwert	Vollzug Umweltschutzgesetzgebung und Raumplanungsrecht

#### Datenformat

Abgabeformate	ESRI Shapefile andere Abgabeformate auf Anfrage
Referenzsysteme	CH1903+_LV95 / EPSG 2056

## Datenbezug

Organisation Datenabgabe

Amt für Raumentwicklung und Geoinformation, Datenabgabestelle  
Lämmlisbrunnenstrasse 54  
9001 St.Gallen  
E-Mail: geodaten@sg.ch

## Bemerkungen

Weitere Informationen und Datenbezug:

[https://www.sg.ch/bauen/geoinformation/gi/geodaten/ab\\_dep.html](https://www.sg.ch/bauen/geoinformation/gi/geodaten/ab_dep.html)

Verfügbar als Geodienst:

<https://www.sg.ch/bauen/geoinformation/gi/geodienste.html>

## Datenbeschreibung

### AFU\_AB\_DEP\_Abbaustellen\_Deponien\_Richtplan.shp

Abbaustellen, gemäss Richtplan

- ShapeFile Point

Field Name	Alias	Beschreibung
ANLAGE_NR	Anlagennummer	Identifikator
ANLAGEART	Anlageart	AB (Abbaustelle), DEP (Deponie)
ANLAGEPROZ	Anlageprozesscode	Deponietyp, Materialtyp Abbau - Abbaustelle (Neuanlage geplant) - Abbaustelle (Erweiterung geplant) - Deponie (Neuanlage geplant) - Deponie (Erweiterung geplant)
BEMERKUNGE	Bemerkungen	Bemerkungen zum Objekt
BEZEICHNUN	Bezeichnung	Name des Richtplaneintrags
FID	Objekt Identifikator	Systemattribut
GEMEINDE	Gemeinde	Name der Gemeinde
OBJE_ID	Objekt ID	Identifikator
OBJECTID	Object ID (System)	Systemattribut
PLANUNGSST	Planungsstatus	Planungsstatus im Richtplan
Shape	Shape	Systemattribut: Geometrie
SUBJ_ID	Subjekt ID	Identifikator
X_KOORD	X-Koordinate	Landeskoordinate LV95, Rechtswert
Y_KOORD	Y-Koordinate	Landeskoordinate LV95, Hochwert

### AFU\_AB\_DEP\_Abbaustellen.shp

Abbaustellen

- ShapeFile Polygon

Field Name	Alias	Beschreibung
ABBAUKOTE	Abbaukote	Angabe in Meter über Meer
ANLAGE_ART	Anlageart	Anlageart = Abbaustelle
ANLAGE_NR	Anlagennummer	Identifikator
ANLAGEPROZ	Anlageprozesscode	Materialtyp Abbau: - Sandstein - Fels - Fels / Hartgestein - Nagelfluh - Kies / Sand - Abbaustelle (Neuanlage geplant) - Abbaustelle (Erweiterung geplant)

BEMERKUNGE	Bemerkungen	Bemerkungen zum Objekt
BEZEICHNUN	Bezeichnung	Name Objekt (Flurname)
FID	Objekt Identifikator	Systemattribut
FLAECHE	Fläche	Fläche des Abbauplans in m3
GEMEINDE	Gemeinde	Name der Gemeinde
INBETRIEBN	Inbetriebnahme	Datum der Inbetriebnahme
KUBATUR	Kubatur	Bewilligtes Abbauvolumen in m3
OBJE_ID	Objekt ID	Identifikator
OBJECTID	Object ID (System)	Systemattribut
PLANUNGSST	Planungsstatus	In Betrieb oder stillgelegt
Shape	Shape	Systemattribut: Geometrie
STILLEGUN	Stilllegung	Datum der Stilllegung
SUBJ_ID	Subjekt ID	Identifikator
X_KOORD	X-Koordinate	Landeskoordinate LV95, Rechtswert
Y_KOORD	Y-Koordinate	Landeskoordinate LV95, Hochwert